

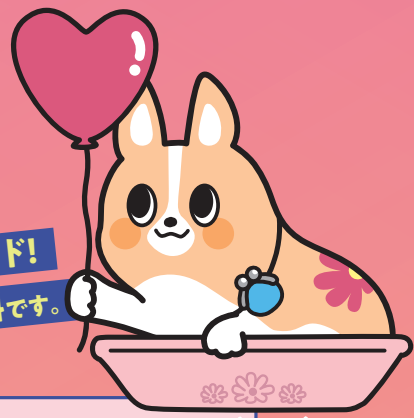


初めての方必見!

START!

# ちば興銀アプリの はじめかた

まずは、ちば興銀アプリをダウンロード!  
ちば興銀アプリのご利用料金は無料です。



ちばコーギー  
© The Chiba Kogyo Bank Ltd.

ダウンロードはこちら!



※ダウンロードや利用時にかかる通信料はお客様のご負担となります。

## ちば興銀アプリのご登録方法

【ご利用いただけるお客さま】

千葉興業銀行に普通預金をお持ちで、  
その口座でキャッシュカードをご利用の個人のお客さま ※事業性の個人を除きます

### 1 ちば興銀アプリダウンロード



### 2 メールアドレス登録



### 3 口座番号入力



登録完了!

※ちば興銀アプリから普通預金口座開設されたお客さまは、口座開設手続き完了後に送付される電子メール「口座開設手続き完了のお知らせとアプリ登録のご案内」に記載されたURLリンクから進めていただく、「④本人認証項目入力」からお手続きいただけます。

### 4 本人認証項目入力



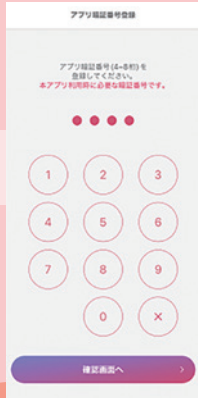
### 5 キャッシュカード暗証番号入力



### 6 確認用パスワード設定



### 7 アプリ暗証番号設定



※ちば興銀ダイレクトを既にご利用のお客さまについては、本画面は表示されず、⑦の画面に移ります。

※アプリの初回利用登録後、本アプリを利用するときに必要な「アプリ暗証番号」を設定してください。

入出金明細照会・お振込にあたってのご注意事項および操作内容は裏面へ! →

## 入出金明細

WEB口座で口座を開設あるいはWEB口座へ切替されているお客さまは、最大10年間の入出金明細をご確認いただけます。

WEB口座に切替いただくことで店頭あるいはATMでの通帳記帳が不要となります。

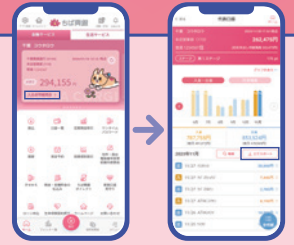
WEB口座への切替をお願いいたします。

※ご照会時点の入出金明細がご照会いただけます。ただし、ご照会いただけるのは、ちば興銀アプリまたはちば興銀ダイレクトご契約後の入出金明細のみです。

※ご契約以前の明細は、最長で照会日の前々月1日まで照会いただけます。

※紙媒体の通帳を発行されているお客さまは、定期的に入出金明細を確認されなかった場合、確認されなかった期間に発生した一部の明細が表示されない場合がございます。

※入出金明細は右の画像のとおり、「エクスポート」からダウンロード可能です。



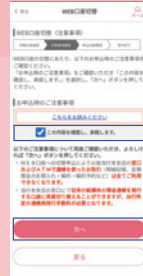
## WEB口座への切替方法



1 アプリ画面の右下にある「メニュー」を押してください。メニュー内の「WEB口座切替」を押してください。



2 WEB口座に変更する口座の「選択」を押してください。



3 注意事項を確認いただき、「この内容を確認し、承諾します。」にチェックした後、「次へ」を押してください。



4 「申込時のご注意事項事項を確認し、確定に同意する」にチェックした後、「確認用パスワード」をご入力後、「申込みを確定する」を押してください。

## お振込・請求書支払をご利用されるお客さま

ちば興銀アプリでは、お振込や請求書支払がご利用いただけます。

ご利用にあたっては、ワンタイムパスワードのご利用が必要となります。

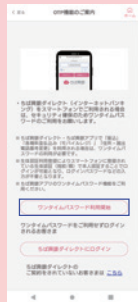
振込・請求書支払の限度額はそれぞれ初期値が0円に設定されています。事前に限度額の変更手続きが必要となります。

なお、ペイジーの税金収納については、ワンタイムパスワードの利用および限度額にかかわらず払込みが可能です。

## ワンタイムパスワードのお申込方法



1 アプリ画面の右下にある「メニュー」を押してください。メニュー内の「ワンタイムパスワードお申込み」を押してください。



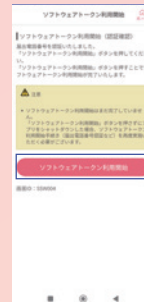
2 「ワンタイムパスワード利用開始」を押してください。



3 当行に登録している電話番号が表示されます。「届出電話番号認証を行う」を押してください。



4 先ほど表示された電話番号から、発信先に記載されている電話番号にお電話ください。途中で電話が切れましたら、「認証結果を確認する」を押してください。



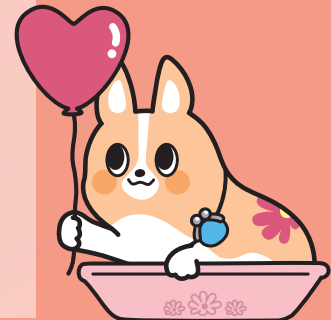
5 認証が完了しますので、「ソフトウェアトークン利用開始」を押してください。

## 限度額の変更方法

1 アプリ画面の右下にある「メニュー」を押してください。メニュー内の「振込の限度額変更」または「請求書支払の限度額変更」を押してください。  
※お手続きにあたっては、事前にワンタイムパスワードのお申込みが必要となります。



2 300万円までの範囲で振込限度額または払込み限度額をご入力のうえ、「確認画面へ」を押してください。次の画面で確認用パスワードをご入力のうえ、「変更を確定する」を押してください。  
※万が一の被害に備えて、ご利用の差し支えない範囲で最小限度に設定してください。  
※振込限度額または払込み限度額の変更後となります。当日のお振込・請求書支払はできません。



ちば興銀アプリのサービス内容については、当行ホームページまたは「ちば興銀アプリ&ちば興銀ダイレクト(インターネットバンキング)のつかいかた」(別チラシ)をご確認ください。

## 【ちば興銀アプリの利用登録に関するお問い合わせ先】

ちば興銀ダイレクト サポートセンター 0120-008-785

平日 9:00~21:00 (祝日と銀行休業日を除く)

携帯電話からもご利用いただけます。

届出電話番号の変更手続きはこちら



ちば興銀アプリ 閉塞解除依頼はこちら



※現在の電話番号と届出電話番号が異なる場合は、事前に届出電話番号の変更手続きが必要です。

※本人認証項目を一定回数間違えた場合、ちば興銀アプリ閉塞解除依頼により口座閉塞を解除する手続きが必要となります。