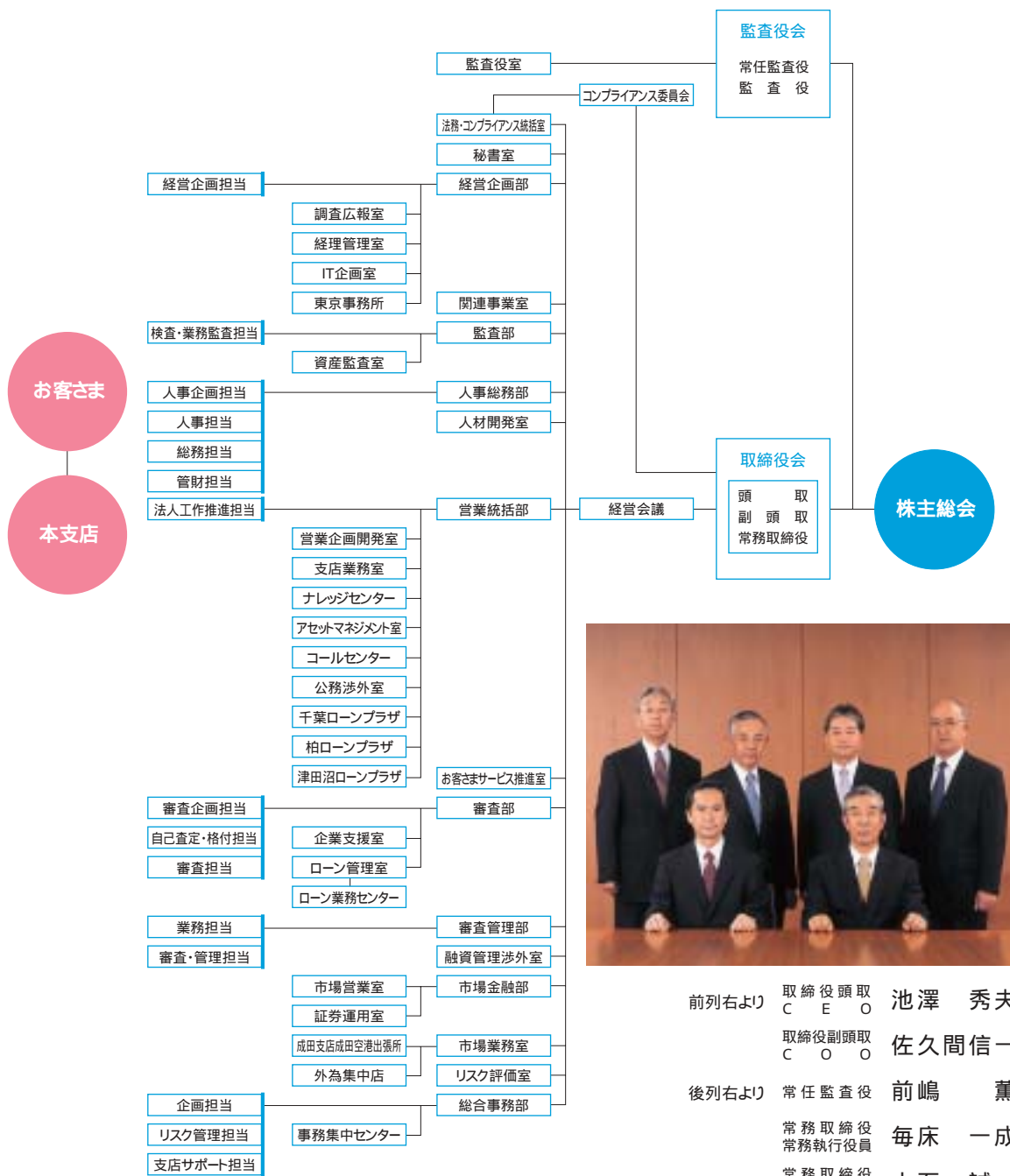


# 当行の概要

## 組織図・役員

(平成17年7月1日現在)



前列右より 取締役頭取 池澤 秀夫  
 取締役副頭取 佐久間 信一  
 後列右より 常任監査役 前嶋 薫  
 常務取締役 常務執行役員 毎床 一成  
 常務取締役 常務執行役員 大石 誠一  
 常任監査役 野口 正之

## 従業員の状況

	平成16年3月31日	平成17年3月31日
従業員数	1,376人	1,304人
平均年齢	39歳	39歳
平均勤続年数	16年	16年
平均給与月額	390,773円	386,369円
嘱託・臨時雇員数	784人	805人

監査役 小船井 正浩  
 監査役 端崎 真一  
 執行役員 (本店営業部長) 北尾 徹  
 執行役員 (人事総務部長) 鈴木 寿志  
 執行役員 (営業統括部長) 野村 勤  
 執行役員 (経営企画部長) 青柳 俊一  
 執行役員 (第四エリア営業本部長) 石井 和芳  
 執行役員 (市場金融部長) 田中 宏  
 執行役員 (審査部長) 星野 智史

地域と共に歩む銀行として、着実な発展を続けてきました

当行の概要 (平成17年3月31日現在)

名称	株式会社千葉興業銀行 [ 英文表示 ] The Chiba Kogyo Bank, Ltd.		
本店所在地	千葉県千葉市美浜区幸町2丁目1番2号	電話:043(243)2111(代表)	郵便番号:261-0001
設立年月日	昭和27年1月18日(営業開始:昭和27年3月3日)		
資本金	資本金 579億4,189万円		
店舗数	71店舗(県内70店舗、都内1店舗)		
行員数	行員数 1,304名		

沿革

S. 27.1	設立 資本金5,000万円 初代頭取 児島健爾 就任 3 営業開始	9	第三者割当増資 新資本金432億円 富士銀行とのATM相互利用サービスの開始
S. 38.5	第2代頭取 伊藤興八 就任	10	郵貯とのATMオンライン個別提携開始
S. 44.4	第3代頭取 飛田 勇 就任	12	第7代頭取 浅井和彦 就任
S. 45.6	東京支店開設 12 外国為替業務開始	H. 12.4	モバイルバンキングサービス開始
S. 47.3	現本店完成 9 東京証券取引所第2部上場	8	第三者割当増資 新資本金712億29百万円 銚子・館山信金とのATM相互利用サービス開始
S. 48.3	預金2,000億円達成 8 東京証券取引所第1部上場	9	資本金を279億29百万円に減資 公的資金約600億円を導入し、新資本金579億41百万円
S. 49.8	預金オンライン稼働	H. 13.1	ATM機能の拡充 (郵貯との入金サービス開始、当行のATM入金時間延長)
S. 50.11	第4代頭取 吉原三郎 就任	4	営業統括部内にフィナンシャルプロダクト推進室設置 損害保険窓口販売業務開始
S. 54.4	千葉保証サービス㈱設立	6	テレフォンバンキングサービスによる投資信託取引開始
S. 55.3	預金5,000億円達成	11	県内地銀初!リスク限定型投資信託取り扱い
S. 56.5	ローンセンター(ローン業務センター)設置	H. 14.3	創立50周年
S. 57.12	千葉総合リース㈱設立	5	地銀初!償還時元本100%確保型投資信託取り扱い
S. 58.2	ちば興銀ユーシーカード㈱設立 4 国債等公共債の窓口販売業務開始	8	首都圏地銀初!ATM宝くじサービス取り扱い
S. 59.10	8月に「海外コルレス銀行」認可 10月に業務開始	10	生命保険窓口販売業務開始
S. 60.10	日本銀行一般代理店業務開始(稲毛支店)	H. 15.5	天候デリバティブ媒介業務開始
S. 61.1	ちば興銀ビジネスサービス㈱設立 6 第5代頭取 松岡 修 就任	7	ナレッジセンター設置(FP推進室改組)
S. 62.7	海外コルレス包括承認銀行となる 9 預金1兆円達成	8	県内地銀初!ディーゼル車排ガス規制対応融資制度 創設
S. 63.7	ちば興銀ファイナンス㈱設立 9 初の転換社債発行(100億円)	10	千葉県信用保証協会との提携融資商品「ダッシュ5,000」取り扱い開始
H. 元.6	金融先物取引開始 10 増資 新資本金221億8千7百万円	12	県内初!「ガン保障特約付きホームローン」販売 「千葉県CLO活用資金融資」取り扱い開始
H. 2.3	預金1兆5,000億円達成	H. 16.2	日本政策投資銀行と「業務協力協定」を締結 邦銀初!中国株ファンド「チャイナ・ロード」取り扱い開始
H. 3.6	第6代頭取 免出都司夫 就任 新企業理念、シンボルマークの制定 7 ちば興銀コンピュータソフト㈱設立	3	中小企業金融公庫・商工組合中央金庫と 「業務連携協力に関する覚書」を締結 日本初!「波浪デリバティブ」発売
H. 4.3	千葉支店ビル新築(資料展示室、 ハイビジョン付ホール等設置)	4	法務・コンプライアンス統括室の設置 お客さまサービス推進室の設置
H. 5.3	中間時価発行増資取り扱い開始 11 信託代理店業務開始	6	第8代頭取 池澤秀夫 就任
H. 8.11	テレフォンセンター(コールセンター)設置	7	「千葉ローンプラザ」開設
H. 9.4	新コーポレート・スローガン制定	9	住宅ローン債権の証券化実施、「ちば興銀」経営塾」設立
H. 10.7	ちば興銀親切向上宣言制定 9 預金2兆円達成 商品ファンドの取り扱い開始	10	基幹系システムを「NTTデータ地銀共同センター」へ移行
H. 11.4	手形・小切手の記名判印刷サービス開始 7 ポイント制導入(ちば興銀「コスモクラブ」) テレフォンバンキングサービス・スタート	11	「柏ローンプラザ」・「津田沼ローンプラザ」開設 県内金融機関初!福祉医療機構と「社会福祉事業 施設に対する貸付け(協調融資)」に係わる覚書」を締結
		12	県内地銀初!「証券仲介業務」取り扱い開始 経営企画部内にIT企画室設置
		H. 17.1	アイワイバンク銀行ATM利用提携開始
		2	県内地銀初!農林漁業金融公庫と 「業務協力に関する覚書」を締結
		3	夏見支店新築
		4	県内初!「ちば興銀産業クラスター計画サポートローン」 取り扱い開始
		6	県内初!「遺言信託」業務の取り扱い開始