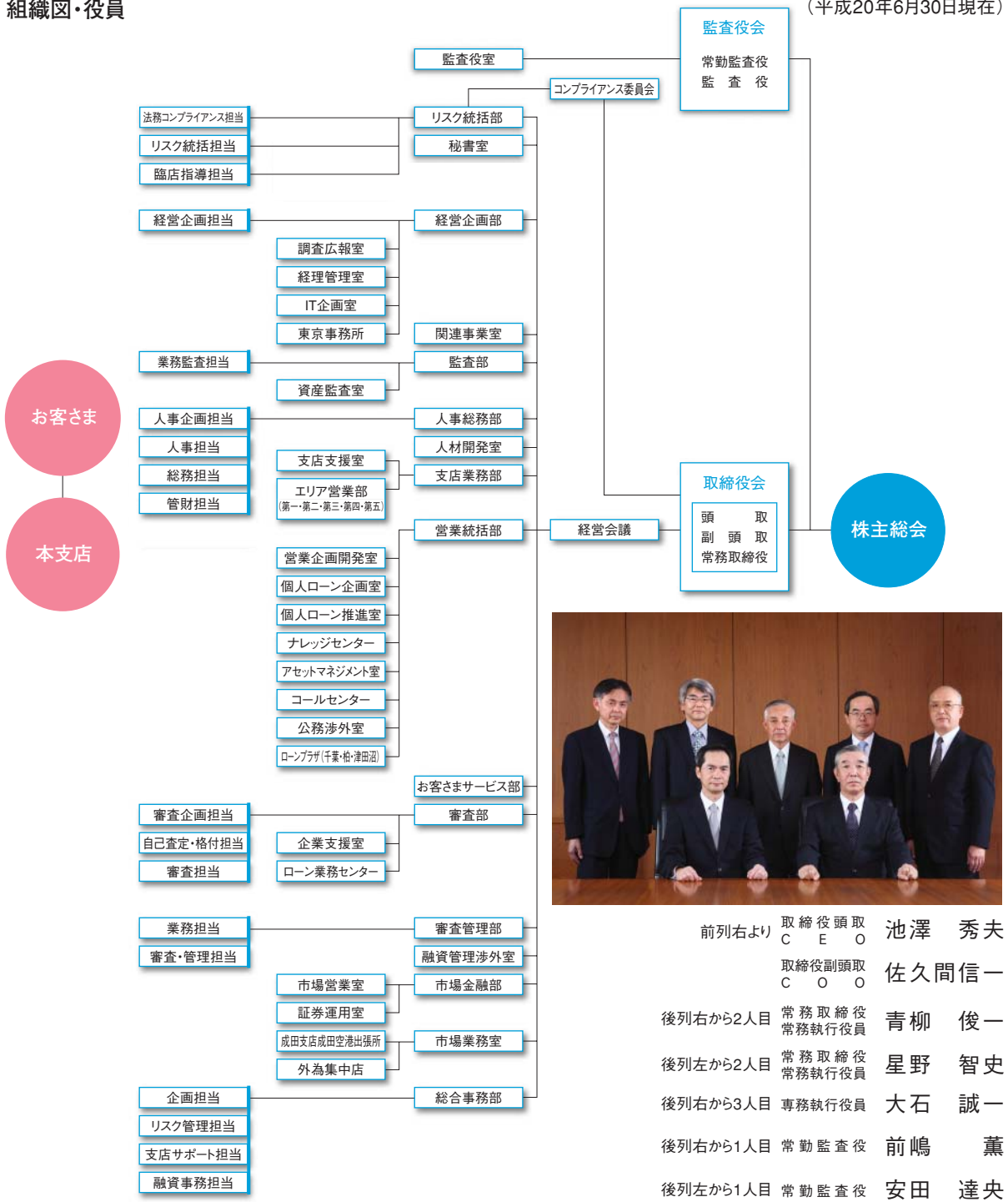


当行の概要

組織図・役員

(平成20年6月30日現在)



従業員の状況

	平成19年3月31日	平成20年3月31日
従業員数	1,272人	1,288人
平均年齢	38歳	37歳
平均勤続年数	15年	15年
平均給与月額	386,741円	383,548円
嘱託・臨時雇員数	887人	839人

- 対談
- TOPメッセージ
- 地域への取組み
- 平成19年度の概況
- 経営・内部管理体制等
- 当行の概要
- 店舗等一覧
- トピックス
- 業務内容・商品案内
- 財務諸表等
- 損益の状況
- 経営諸比率
- 営業の状況
- 資本の状況・株主の状況
- 連結決算
- 自己資本の充実の状況等について

地域とともに歩む銀行として、着実な発展を続けてきました。

当行の概要 (平成20年3月31日現在)

名称	株式会社千葉興業銀行 [英文表示] The Chiba Kogyo Bank, Ltd.
本店所在地	千葉県千葉市美浜区幸町2丁目1番2号 電話:043(243)2111(代表) 郵便番号:261-0001
設立年月日	昭和27年1月18日(営業開始:昭和27年3月3日)
資本金	579億4,189万円
店舗数	72店舗(県内71店舗、都内1店舗)
従業員数	1,288名

沿革

S.27.1	設立 資本金5,000万円 初代頭取 児島健爾 就任	9	資本金を279億290万円に減資 公的資金約600億円を導入し、新資本金579億4100万円	
3	営業開始	H.13.1	ATM機能の拡充 (郵貯との入金サービス開始、当行のATM入金時間延長)	
S.38.5	第2代頭取 伊藤與八 就任	4	営業統括部内にフィナンシャルプロダクト推進室設置 損害保険窓口販売業務開始	
S.44.4	第3代頭取 飛田 勇 就任	11	県内地銀初!リスク限定型投資信託取り扱い	
S.45.6	東京支店開設	H.14.3	創立50周年	
12	外国為替業務開始	5	地銀初!償還時元本100%確保型投資信託取り扱い	
S.47.3	現本店完成	8	首都圏地銀初!ATM宝くじサービス取り扱い	
9	東京証券取引所第2部上場	10	生命保険窓口販売業務開始	
S.48.3	預金2,000億円達成	H.15.5	天候デリバティブ媒介業務開始	
8	東京証券取引所第1部上場	7	ナレッジセンター設置(FP推進室改組)	
S.49.8	預金オンライン稼働	12	県内初!「ガン保障特約付きホームローン」販売 「千葉県CLO活用資金融資」取り扱い開始	
S.50.11	第4代頭取 吉原三郎 就任	H.16.4	法務・コンプライアンス統括室の設置 お客さまサービス推進室の設置	
S.54.4	千葉保証サービス(株)設立	6	第8代頭取 池澤秀夫 就任	
S.55.3	預金5,000億円達成	9	ちば興銀「経営塾」設立	
S.56.5	ローンセンター(ローン業務センター)設置	10	基幹系システムを「NTTデータ地銀共同センター」へ移行	
S.57.12	千葉総合リース(株)設立	12	県内地銀初!「証券仲介業務」取り扱い開始 経営企画部内にIT企画室設置	
S.58.2	ちば興銀ユーシーカード(株)設立	H.17.1	アイワイバンク銀行(現:セブン銀行)ATM利用提携開始	
4	国債等公共債の窓口販売業務開始	3	夏見支店新築	
S.59.10	8月に「海外コルレス銀行」認可 10月に業務開始	6	県内初!「遺言信託」業務の取り扱い開始	
S.60.10	日本銀行一般代理店業務開始(稲毛支店)	10	リスク統括部設置(リスク評価室、法務・コンプライアンス統括室統合)	
S.61.1	ちば興銀ビジネスサービス(株)設立	H.18.4	全国初!次世代育成支援対策推進企業・従業員向け商品 「社員いきいき!ホームローン」&「社員いきいき!リフォームローン」の発売	
6	第5代頭取 松岡 修 就任	5	支店業務部設置(営業統括部 支店業務室改組)	
S.62.7	海外コルレス包括承認銀行となる	6	成田空港第1旅客ターミナルに新両替所(成田空港出張所)開設	
9	預金1兆円達成	7	県内地銀初!「入院保障付三大疾病保障(ガン・脳卒中・急性心筋梗塞) 付ホームローン」の発売	
10	増資 新資本金103億1千900万円	11	次世代育成支援(仕事と子育ての両立) 「子育てお母さん応援講座」開催 「WEBオートローン」発売	
S.63.7	ちば興銀ファイナンス(株)設立	H.19.2	「生体認証」機能付ICキャッシュカードの取扱開始	
9	初の転換社債発行(100億円)	3	創立55周年を迎える	
H.元.6	金融先物取引開始	5	指静脈認証ICキャッシュカードのATM相互利用開始 県内第1号 次世代育成支援対策推進法に基づき、 千葉労働局より認定を取得	
10	増資 新資本金221億8千700万円	7	おおたかの森支店開設	
H.2.3	預金1兆5,000億円達成	ディスカバージャーナル誌「2007千葉興業銀行レポート」の発刊	11	第1回「ワーク・ライフ・バランス大賞」[貢献活動]表彰[優秀賞]を受賞 「ちば興銀カードローン」「リリーフ100」「リリーフ500」の取扱開始
H.3.6	第6代頭取 免出都司夫 就任 新企業理念、シンボルマークの制定	H.20.2	JR東日本とのATM相互利用開始	
7	ちば興銀コンピュータソフト(株)設立	5	「地銀住宅ローン共同研究会」への参加	
H.4.3	千葉支店ビル新築(資料展示室、 ハイビジョン付ホール等設置)	6	「社員いきいき!元氣な会社」宣言企業向けファミリーイベントを 「ちば興銀スペシャルデー」(マリーンズ戦)にて開催	
H.5.3	中間時価発行増資取り扱い開始			
11	信託代理店業務開始			
H.8.11	テレフォンセンター(コールセンター)設置			
H.9.4	新コーポレート・スローガン制定			
H.10.7	ちば興銀親切向上宣言制定			
9	預金2兆円達成			
12	投資信託の窓口販売業務開始			
H.11.7	ポイント制導入(ちば興銀「コスモクラブ」) テレフォンバンキングサービス・スタート			
9	第三者割当増資 新資本金432億円 富士銀行とのATM相互利用サービスの開始			
10	郵貯とのATMオンライン個別提携開始			
12	第7代頭取 浅井和彦 就任			
H.12.4	モバイルバンキングサービス開始			
8	第三者割当増資 新資本金712億2900万円 銚子・館山信金とのATM相互利用サービス開始			