

当行の概要

役員



前列右より
取締役頭取
C E O 青柳 俊一

取締役副頭取
C O O 梅村 星児

後列左から4人目
専務取締役
専務執行役員 星野 智史

後列右から3人目
常務取締役
常務執行役員 安良 博男

後列左から3人目
常務執行役員
(経営企画部長) 田中 宏

後列右から2人目
常務執行役員 岡本 繁雄

後列左から2人目
常務執行役員
(リスク統括部長) 加藤 重人

後列右から1人目
常勤監査役 安田 達央

後列左から1人目
常勤監査役 奥田 行雄

監査役 佐藤 英夫

監査役 原口 秀夫

執行役員
(本店営業部長) 田仲 直樹

執行役員
(人事部長) 稲葉 保実

執行役員
(千葉支店長) 松井 一登

執行役員
(審査部長) 立野 嘉明

執行役員
(営業統括部長) 尾地 隆一郎

執行役員
(市場金融部長) 伊藤 広成

執行役員
(船橋支店長) 大庭 正和

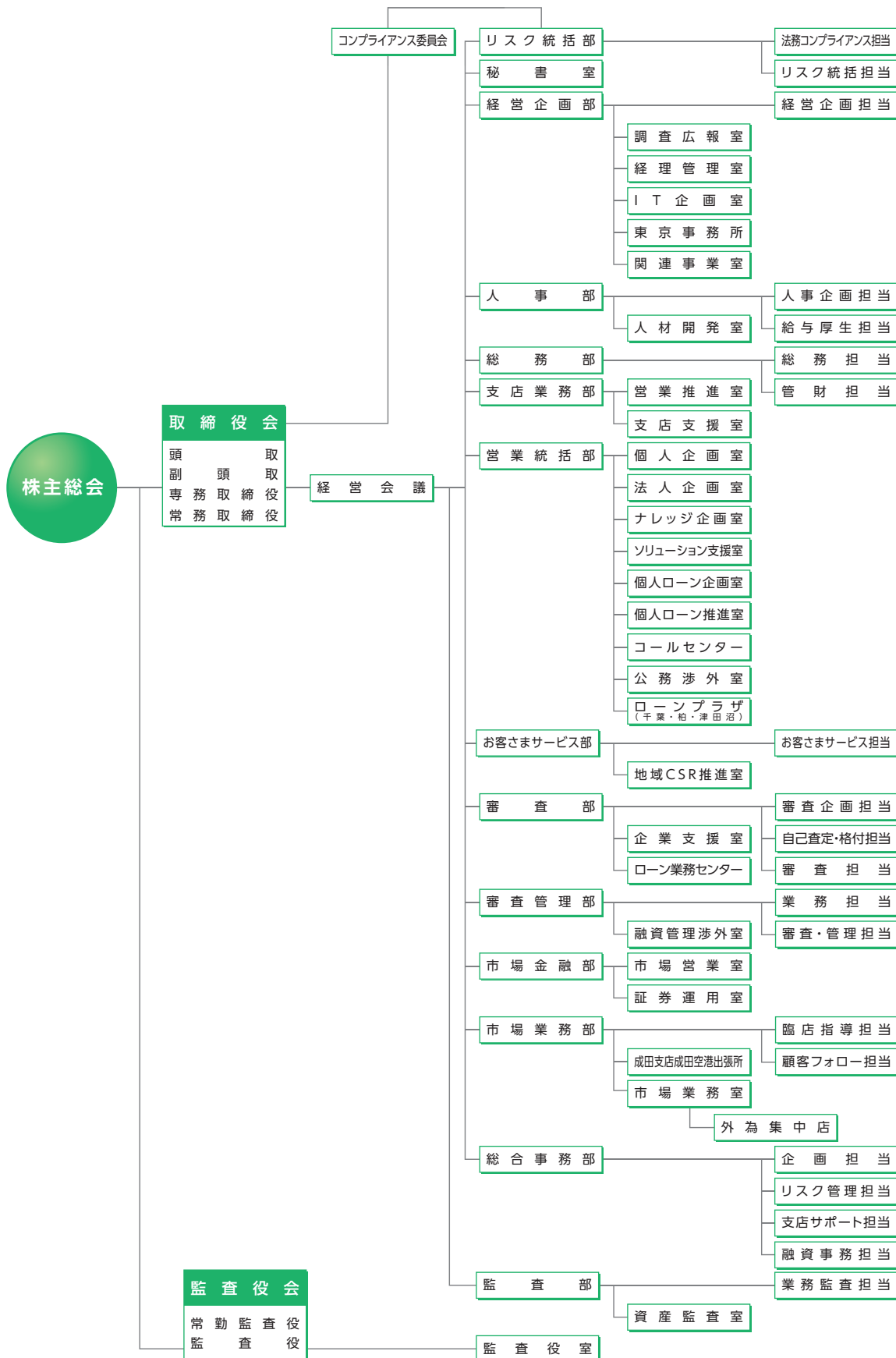
〈従業員の状態〉

	平成22年3月31日	平成23年3月31日
従業員数	1,295人*	1,306人*
平均年齢	37歳	37歳
平均勤続年数	14年	14年
平均給与月額	390,357円	390,530円
嘱託・臨時従業員数	905人	925人

*相談役1名を含む総人員を記載しております。

組織図

(平成23年7月1日現在)



- トップメッセージ
- 地域への取り組み
- 平成22年度の概況
- 経営・内部管理体制等
- 当行の概要
- 店舗等一覧
- トピックス
- 業務内容・商品案内
- 財務諸表等
- 損益の状況
- 経営諸比率
- 営業の状況
- 資本の状況・株主の状況
- 連結決算
- 自己資本の充実の状況等について

地域とともに歩む銀行として、着実な発展を続けてきました。

当行の概要 (平成23年3月31日現在)

名称	株式会社千葉興業銀行 [英文表示] The Chiba Kogyo Bank, Ltd.
本店所在地	千葉県千葉市美浜区幸町2丁目1番2号 電話:043(243)2111(代表) 郵便番号:261-0001
設立年月日	昭和27年1月18日(営業開始:昭和27年3月3日)
資本金	579億4,189万円
店舗数	72店舗(県内71店舗、都内1店舗)
従業員数	1,306名

沿革

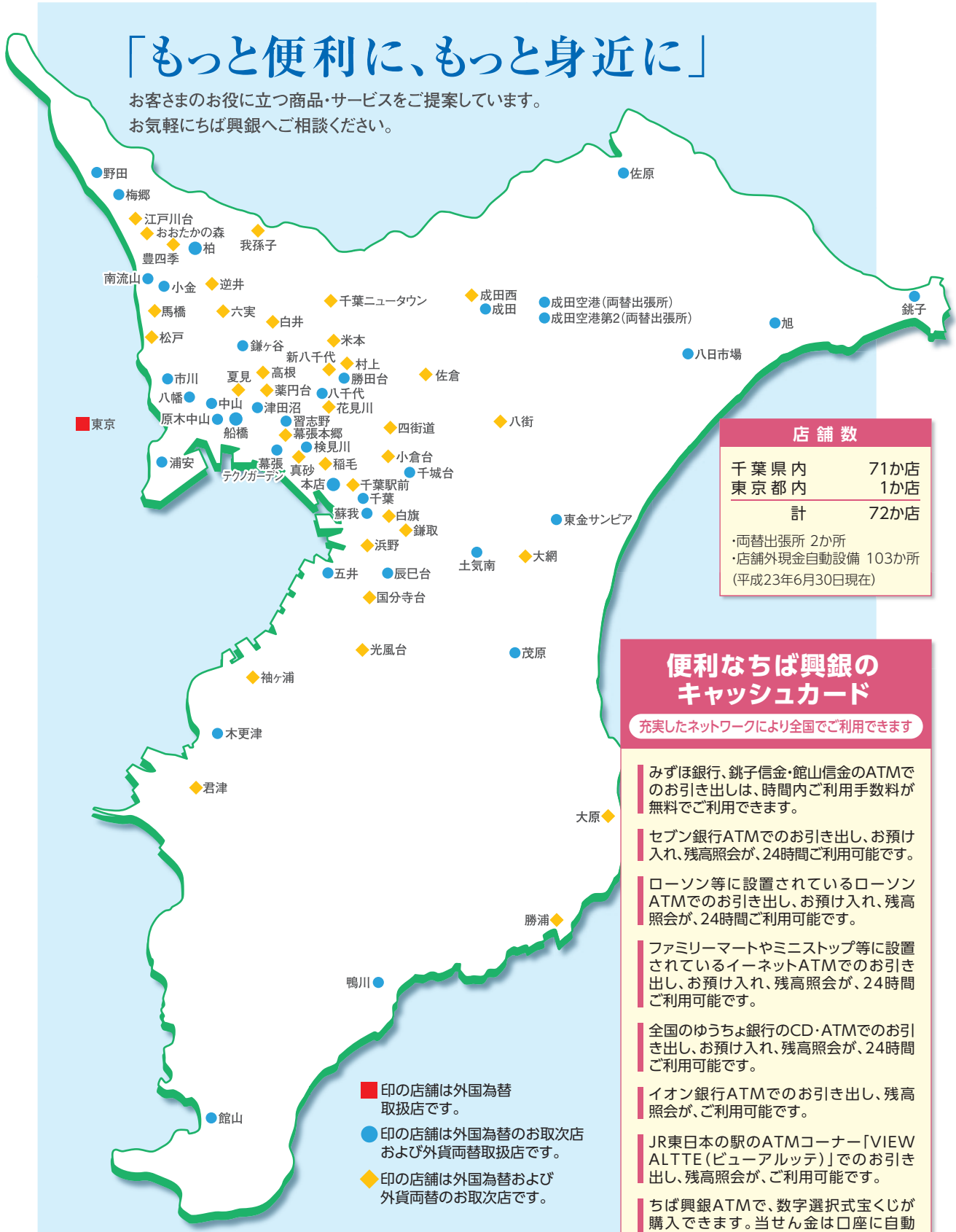
S. 27. 1	設立 資本金5,000万円 初代頭取 児島健爾 就任	H. 12. 4	モバイルバンキングサービス開始
3	営業開始	8	第三者割当増資 新資本金712億29百万円 銚子・館山信金とのATM相互利用サービス開始
S. 38. 5	第2代頭取 伊藤與八 就任	9	資本金を279億29百万円に減資 公的資金約600億円を導入し、新資本金579億41百万円
S. 44. 4	第3代頭取 飛田 勇 就任	H. 13. 1	ATM機能の拡充 (郵貯との入金サービス開始、当行のATM入金時間延長)
S. 45. 6	東京支店開設	4	損害保険窓口販売業務開始
12	外国為替業務開始	H. 14. 3	創立50周年
S. 47. 3	現本店完成	8	首都圏地銀初！ATM宝くじサービス取扱い
9	東京証券取引所第2部上場	10	生命保険窓口販売業務開始
S. 48. 3	預金2,000億円達成	H. 15. 5	天候デリバティブ媒介業務開始
8	東京証券取引所第1部上場	12	県内初！「ガン保障特約付きホームローン」販売 「千葉県CLO活用資金融資」取扱い開始
S. 49. 8	預金オンライン稼働	H. 16. 6	第8代頭取 池澤秀夫 就任
S. 50. 11	第4代頭取 吉原三郎 就任	9	ちば興銀「経営塾」設立
S. 54. 4	千葉保証サービス(株)設立	10	基幹系システムを「NTTデータ地銀共同センター」へ移行
S. 55. 3	預金5,000億円達成	12	県内地銀初！「証券仲介業務」取扱い開始
S. 56. 5	ローンセンター(ローン業務センター)設置	H. 17. 1	アイワイバンク銀行(現:セブン銀行)ATM利用提携開始
S. 57. 4	金売買業務開始	6	県内初！「遺言信託」業務の取扱い開始
12	千葉総合リース(株)設立	H. 18. 4	全国初！次世代育成支援対策推進企業・従業員向け商品 「社員いきいき！ホームローン」&「社員いきいき！リフォームローン」の発売
S. 58. 2	ちば興銀クーシーカード(株)設立	7	県内地銀初！「入院保障付三大疾病保障 (ガン・脳卒中・急性心筋梗塞)付ホームローン」の発売
4	国債等公共債の窓口販売業務開始	11	次世代育成支援(仕事と子育ての両立) 「子育てお母さん応援講座」開催 「WEBオートローン」発売
S. 59. 8	「海外コルレス銀行」認可	H. 19. 2	「生体認証」機能付ICキャッシュカードの取扱開始
10	「海外コルレス銀行」業務開始	5	指静脈認証ICキャッシュカードのATM相互利用開始 県内第1号！次世代育成支援対策推進法に基づき、 千葉労働局より認定を取得
S. 60. 10	日本銀行一般代理店業務開始(稲毛支店)	7	おおたかの森支店開設
S. 61. 1	ちば興銀ビジネスサービス(株)設立	11	第1回「ワーク・ライフ・バランス大賞」「貢献活動」表彰(優秀賞)を受賞 「ちば興銀カードローン」「リリーフ100」「リリーフ500」の取扱い開始
6	第5代頭取 松岡 修 就任	H. 20. 2	JR東日本とのATM相互利用開始
S. 62. 7	海外コルレス包括承認銀行となる	5	「地銀住宅ローン共同研究会」への参加
9	預金1兆円達成	6	「社員いきいき！元気な会社」宣言企業向けファミリーイベントを開催 「ライトダウンキャンペーン」への取組み
10	増資 新資本金103億1千9百万円	10	女性専用住宅ローン「ゆとりな」の取扱い開始
S. 63. 7	ちば興銀ファイナンス(株)設立	12	〈スクラッチくじで金利が当たる〉 定期預金「ラッキースクラッチ」の発売
9	初の転換社債発行(100億円)	H. 21. 1	千葉保証サービス(株)とちば興銀クーシーカード(株)を合併 新社名ちば興銀カードサービス(株)
H. 元. 6	金融先物取引開始	3	「笑顔いっぱい！フレンドリーオフィス」の認定
10	増資 新資本金221億8千7百万円	6	第9代頭取 青柳俊一 就任
H. 2. 3	預金1兆5,000億円達成	H. 22. 7	ゆめ半島千葉国体応援定期預金<チーパくん定期>発売(期間限定)
H. 3. 6	第6代頭取 免出都司夫 就任	8	夏休み体験隊「サマーキッズスクール2010」を開催
	新企業理念、シンボルマークの制定	9	千葉県産食材見本市「千産千商2010」開催
	ちば興銀コンピュータソフト(株)設立	12	コンビニATM利用提携開始(ローソンATM・イーネットATM)
H. 4. 3	千葉支店ビル新築(資料展示室、 ハイビジョン付ホール等設置)	12	「エコノミクス甲子園千葉大会」を開催
H. 5. 3	中間時価発行増資取扱い開始	H. 23. 3	インターネットバンキングによる投資信託取引開始
11	信託代理店業務開始	6	ポイントサービス「コスモクラブ」リニューアル
H. 8. 11	テレフォンセンター(コールセンター)設置		
H. 9. 4	新コーポレート・スローガン制定		
H. 10. 7	ちば興銀親切向上宣言制定		
9	預金2兆円達成		
12	投資信託の窓口販売業務開始		
H. 11. 7	ポイント制導入(ちば興銀「コスモクラブ」) テレフォンバンキングサービス・スタート		
9	第三者割当増資 新資本金432億円 富士銀行(現:みずほ銀行)とのATM相互利用サービスの開始		
10	郵貯とのATMオンライン個別提携開始		
12	第7代頭取 浅井和彦 就任		

店舗等一覧

ちば興銀ネットワーク

「もっと便利に、もっと身近に」

お客さまのお役に立つ商品・サービスをご提案しています。
お気軽にちば興銀へご相談ください。



店舗数

千葉県内	71か店
東京都内	1か店
計	72か店

・両替出張所 2か所
・店舗外現金自動設備 103か所
(平成23年6月30日現在)

便利なちば興銀のキャッシュカード

充実したネットワークにより全国でご利用できます

- みずほ銀行、銚子信金・館山信金のATMでのお引き出しは、時間内ご利用手数料が無料でご利用できます。
- セブン銀行ATMでのお引き出し、お預け入れ、残高照会が、24時間ご利用可能です。
- ローソン等に設置されているローソンATMでのお引き出し、お預け入れ、残高照会が、24時間ご利用可能です。
- ファミリーマートやミニストップ等に設置されているイーネットATMでのお引き出し、お預け入れ、残高照会が、24時間ご利用可能です。
- 全国のゆうちょ銀行のCD・ATMでのお引き出し、お預け入れ、残高照会が、24時間ご利用可能です。
- イオン銀行ATMでのお引き出し、残高照会が、ご利用可能です。
- JR東日本の駅のATMコーナー「VIEW ALTTE (ビューアルッテ)」でのお引き出し、残高照会が、ご利用可能です。
- ちば興銀ATMで、数字選択式宝くじが購入できます。当せん金は口座に自動入金されます。

- 印の店舗は外国為替取扱店です。
- 印の店舗は外国為替のお取次店および外貨両替取扱店です。
- ◆ 印の店舗は外国為替および外貨両替のお取次店です。

トップ
メッセージ

地域への
取組み

平成
22年度
の概況

経営・内部
管理体制等

当行の概要

店舗等一覧

トピックス

業務内容・
商品案内

財務諸表等

損益の状況

経営諸比率

営業の状況

資本の状況・
株主の状況

連結決算

自己資本の
充実の状況等
について

千葉市

美浜区

- 本店営業部 043(243)2121
- 真砂支店 043(278)1211
- 幕張テクノガーデン支店 043(274)8911

店舗外キャッシュコーナー

- マリンピア 1階 ㊤ 9:00~21:00
- ㊤㊤㊤ 9:00~21:00
- ミハマ・ニューポート・リゾート内 ㊤ 8:00~21:00
- ㊤㊤㊤ 8:00~21:00
- JR検見川浜駅前 ㊤ 8:00~21:00
- ㊤㊤㊤ 8:00~21:00
- 幕張ベイタウン内 ㊤ 8:00~21:00
- ㊤㊤㊤ 8:00~21:00
- メッセ・アミューズ・モール 1階 ㊤ 10:00~21:00
- ㊤㊤㊤ 10:00~21:00

中央区

- 千葉支店 043(227)2141
- 千葉駅前支店 043(227)6251
- 千葉ローンプラザ(千葉駅前支店2階) 043(227)6791
- 蘇我支店 043(265)7111
- 浜野支店 043(265)1261
- 白旗支店 043(265)2441

店舗外キャッシュコーナー

- JR千葉駅前 ㊤ 8:00~21:00
- ㊤㊤㊤ 8:00~21:00
- 京成千葉中央駅ビル ㊤ 8:00~21:00
- ㊤㊤㊤ 8:00~21:00
- 千葉三越 地下2階 ㊤ 9:30~19:30
- ㊤㊤㊤ 9:30~19:30
- 千葉県庁 新館5階ラウンジ内 ㊤ 8:45~18:00
- 千葉市役所 1階 ㊤ 9:00~17:00
- 千葉大学附属病院 地下1階 ㊤ 9:00~17:00
- 柏戸病院正面玄関前 ㊤ 9:00~18:00
- ㊤ 9:00~17:00
- 千葉そごう 8階 ㊤ 9:00~20:00
- ㊤㊤㊤ 9:00~20:00
- ペリエ西千葉店内 ㊤ 8:00~21:00
- ㊤㊤㊤ 8:00~21:00
- JR西千葉駅北口 白井ビル前 ㊤ 8:00~21:00
- ㊤㊤㊤ 8:00~21:00
- 仁戸名坂上バス停そば ㊤ 8:00~21:00
- ㊤㊤㊤ 8:00~21:00

花見川区

- 検見川支店 043(273)7181
- 幕張本郷支店 043(274)2051
- 花見川支店 043(259)0281

店舗外キャッシュコーナー

- JR新検見川駅構内 ㊤ 8:00~21:00
- ㊤㊤㊤ 8:00~21:00
- 最成病院 1階ロビー ㊤ 9:30~17:00
- イトーヨーカドー幕張店 1階 ㊤ 9:00~21:00
- ㊤㊤㊤ 9:00~21:00

稲毛区

- 稲毛支店 043(254)1111

店舗外キャッシュコーナー

- 山王病院 正面玄関横 ㊤ 8:00~18:00
- ㊤ 8:00~18:00
- JR稲毛駅東口 ㊤ 8:00~21:00
- ㊤㊤㊤ 8:00~21:00
- 千葉大学 西千葉キャンパス厚生施設内 ㊤ 9:00~17:00

若葉区

- 小倉台支店 043(231)0211
- 千城台支店 043(237)1711

店舗外キャッシュコーナー

- ラパーク千城台 1階 ㊤ 9:00~20:00
- ㊤㊤㊤ 9:00~20:00
- 都賀かねたや家具店前 ㊤ 8:00~21:00
- ㊤㊤㊤ 8:00~21:00

緑区

- 鎌取支店 043(292)5811
- 土気南支店 043(294)8621

店舗外キャッシュコーナー

- イオン鎌取店 1階 ㊤ 9:00~21:00
- ㊤㊤㊤ 9:00~21:00
- ミスターマックスおゆみ野ショッピングセンター内 ㊤ 10:00~21:00
- ㊤㊤㊤ 10:00~21:00
- イオンおゆみ野ショッピングセンター 1階 ㊤ 10:00~21:00
- ㊤㊤㊤ 10:00~21:00
- JR土気駅北口 ㊤ 8:00~21:00
- ㊤㊤㊤ 8:00~21:00
- あすみが丘とうきゅう内 ㊤ 9:00~21:00
- ㊤㊤㊤ 9:00~21:00
- 大椎台団地内 ㊤ 8:00~21:00
- ㊤㊤㊤ 8:00~21:00

四街道市

- 四街道支店 043(432)4371

店舗外キャッシュコーナー

- M2プラザ前 ㊤ 8:00~21:00
- ㊤㊤㊤ 8:00~21:00

野田市

- 野田支店 04(7125)2111
- 梅郷支店 04(7125)4101

店舗外キャッシュコーナー

- イオンノア店 ㊤ 8:00~21:00
- ㊤㊤㊤ 8:00~21:00
- 東武梅郷駅東口 ㊤ 8:00~21:00
- ㊤㊤㊤ 8:00~21:00
- 野田保健所そば ㊤ 8:00~21:00
- ㊤㊤㊤ 8:00~21:00
- ロックタウン野田七光台内 ㊤ 8:00~21:00
- ㊤㊤㊤ 8:00~21:00
- 小張総合病院正面玄関横 ㊤ 8:00~20:00
- ㊤㊤㊤ 9:00~19:00

流山市

- 江戸川台支店 04(7154)2181
- 南流山支店 04(7159)5721
- おおたかの森支店 04(7152)2500

店舗外キャッシュコーナー

- 流山市文化会館そば ㊤ 8:00~21:00
- ㊤㊤㊤ 8:00~21:00
- ライフガーデン流山おおたかの森2階 駅連絡通路入口そば ㊤ 8:00~21:00
- ㊤㊤㊤ 8:00~21:00

柏市

- 柏支店 04(7167)4101
- 柏ローンプラザ(柏支店2階) 04(7167)6163
- 逆井支店 04(7173)1161
- 豊四季支店 04(7143)1131

店舗外キャッシュコーナー

- ひばりが丘1-5 ㊤ 9:00~18:00
- ㊤ 9:00~17:00
- ちば興銀東葛地区センター 1階(豊四季支店前) ㊤ 8:00~21:00
- ㊤㊤㊤ 8:00~21:00
- スーパーベルクス豊四季店入口横 ㊤ 10:00~21:00
- ㊤㊤㊤ 10:00~21:00

松戸市

- 松戸支店 047(362)0151
- 六実支店 047(385)2151
- 小金支店 047(341)5111
- 馬橋支店 047(345)3321

店舗外キャッシュコーナー

- スーパーベルクス五香店駐車場内 ㊤ 10:00~21:00
- ㊤㊤㊤ 10:00~21:00
- ダイエー新松戸店正面入口 ㊤ 8:00~21:00
- ㊤㊤㊤ 8:00~21:00
- 聖徳大学正門守衛室横 ㊤ 8:00~21:00
- ㊤㊤㊤ 9:00~17:00
- マルエツ上本郷店駐車場 ㊤ 8:00~21:00
- ㊤㊤㊤ 8:00~21:00
- 新京成八柱駅前 ㊤ 8:00~21:00
- ㊤㊤㊤ 8:00~21:00

我孫子市

- 我孫子支店 04(7182)2171

店舗外キャッシュコーナー

- JR湖北駅北口 ㊤ 8:00~21:00
- ㊤㊤㊤ 8:00~21:00
- JR我孫子駅南口 ㊤ 8:00~21:00
- ㊤㊤㊤ 8:00~21:00

市川市

- 市川支店 047(326)8111
- 八幡支店 047(335)3161

店舗外キャッシュコーナー

- 千葉商科大学3号館入口 ㊤ 8:45~19:00
- ㊤ 9:00~17:00
- ニッケコルトンプラザ内 ㊤ 10:00~20:00
- ㊤㊤㊤ 10:00~21:00
- 東京電力八幡変電所そば ㊤ 8:00~21:00
- ㊤㊤㊤ 8:00~21:00
- 京葉ガス記念館 1階 ㊤ 8:00~20:00
- ㊤㊤㊤ 9:00~17:00
- 行徳ガーデナー通り ㊤ 8:00~21:00
- ㊤㊤㊤ 8:00~21:00
- 曾谷バス停そば ㊤ 8:00~21:00
- ㊤㊤㊤ 8:00~21:00

浦安市

- 浦安支店 047(354)3711

船橋市

- 船橋支店 047(422)2145
- 中山支店 047(334)1717
- 原本中山支店 047(335)2121
- 津田沼支店 047(475)2141
- 津田沼ローンプラザ(津田沼支店2階) 047(475)2541

- 薬円台支店 047(463)2221
- 高根支店 047(467)2351
- 夏見支店 047(425)1551

店舗外キャッシュコーナー

- JR船橋駅構内 ㊤ 8:00~21:00
- ㊤㊤㊤ 8:00~21:00
- 船橋西武前 ㊤ 8:00~21:00
- ㊤㊤㊤ 8:00~21:00
- 新京成二和向台駅ビル 1階 ㊤ 8:00~21:00
- ㊤㊤㊤ 8:00~21:00
- JR東船橋駅前 ㊤ 8:00~21:00
- ㊤㊤㊤ 8:00~21:00
- 馬込沢レランドショッピングセンター内 ㊤ 8:00~21:00
- ㊤㊤㊤ 8:00~21:00
- JR西船橋駅南口前 ㊤ 8:00~21:00
- ㊤㊤㊤ 8:00~21:00
- 西友新北習志野店 ㊤ 8:00~21:00
- ㊤㊤㊤ 8:00~21:00
- ららぽーと ㊤ 8:00~21:00
- ㊤㊤㊤ 8:00~21:00
- TOKYO-BAY南館 1階 ㊤ 8:00~21:00

◆◎は外国為替取扱店、○は外貨両替取扱店。

◆店舗外キャッシュコーナーのご利用について◎㊤㊤㊤それぞれ、平日、土曜日、日曜日、祝日の稼働時間です。印のない時間帯は稼働していません。

習志野市

○習志野支店 047(472)7111

店舗外キャッシュコーナー
鈴木金属工業(株) 習志野工場入口横 ㊤ 8:00~21:00
㊤㊤㊤ 8:00~21:00

八千代市

○八千代支店 047(484)2181
新八千代支店 047(486)5511
米本支店 047(488)2211
村上支店 047(485)3431
○勝田台支店 047(487)3111

店舗外キャッシュコーナー
イズミヤ八千代店 1階 ㊤ 9:00~21:00
㊤㊤㊤ 9:00~21:00
ジョイフル本田八千代店入口横 ㊤ 8:30~19:00
㊤㊤㊤ 8:30~19:00
イオン八千代緑ヶ丘ショッピングセンター 1階 ㊤ 8:00~21:00
㊤㊤㊤ 8:00~21:00

鎌ヶ谷市

○鎌ヶ谷支店 047(443)6911

店舗外キャッシュコーナー
新京成鎌ヶ谷大仏駅ビル 3階 ㊤ 8:00~21:00
㊤㊤㊤ 8:00~21:00

白井市

白井支店 047(491)1561

店舗外キャッシュコーナー
白井ラバモール 1階 ㊤ 10:00~21:00
㊤㊤㊤ 10:00~21:00
トウス白井駅前店駐車場内 ㊤ 9:30~21:00
㊤㊤㊤ 9:30~21:00

印西市

千葉ニュータウン支店 0476(46)1611

店舗外キャッシュコーナー
ジョイフル本田千葉ニュータウン店内 ㊤ 9:00~19:00
㊤㊤㊤ 9:00~19:00
イオン千葉ニュータウン店 1階 ㊤ 9:00~21:00
㊤㊤㊤ 9:00~21:00
順天堂大学さくらキャンパス内 ㊤ 9:00~21:00
㊤ 9:00~21:00

市原市

○五井支店 0436(22)1146
○辰巳台支店 0436(74)3391
国分寺台支店 0436(23)1011
光風台支店 0436(36)5211

店舗外キャッシュコーナー
千葉労災病院 1階 ㊤ 9:00~20:00
マルエツ国分寺台店横 ㊤ 8:00~21:00
㊤㊤㊤ 8:00~21:00
三徳プラザ市原店内 ㊤ 9:00~21:00
㊤㊤㊤ 9:00~21:00
姉崎砂子バス停そば ㊤ 8:00~21:00
㊤㊤㊤ 8:00~21:00
ヤマダ電機市原店隣り ㊤ 8:00~21:00
㊤㊤㊤ 8:00~21:00
せんどう国分寺台店駐車場内 ㊤ 8:00~21:00
㊤㊤㊤ 8:00~21:00

袖ヶ浦市

袖ヶ浦支店 0438(62)7511

店舗外キャッシュコーナー
主婦の店長浦店駐車場 ㊤ 8:00~21:00
㊤㊤㊤ 8:00~21:00

木更津市

○木更津支店 0438(22)2156

店舗外キャッシュコーナー
清見台南1-10-16 ㊤ 8:00~21:00
㊤㊤㊤ 8:00~21:00

君津市

君津支店 0439(55)3011

富津市

店舗外キャッシュコーナー
JR青堀駅西口 ㊤ 8:00~21:00
㊤㊤㊤ 8:00~21:00

館山市

○館山支店 0470(22)4164

店舗外キャッシュコーナー
ロックシティ館山ショッピングセンター内 ㊤ 8:00~21:00
㊤㊤㊤ 8:00~21:00
オトヤスーパーセンター館山店 ㊤ 8:00~21:00
㊤㊤㊤ 8:00~21:00
安房地域医療センター入口横 ㊤ 9:00~20:00
㊤㊤㊤ 9:00~17:00

鴨川市

○鴨川支店 04(7092)2221

店舗外キャッシュコーナー
亀田総合病院 K棟1階 ㊤ 8:00~21:00
㊤㊤㊤ 8:00~21:00
亀田総合病院 クリニック棟1階 ㊤ 8:00~21:00
㊤㊤㊤ 8:00~21:00
鴨川ショッピングセンター 1階 ㊤ 9:00~21:00
㊤㊤㊤ 9:00~21:00
新町通り入口 ㊤ 9:00~18:00
㊤ 9:00~17:00

いすみ市

大原支店 0470(62)1131

勝浦市

勝浦支店 0470(73)7811

茂原市

○茂原支店 0475(23)5111

店舗外キャッシュコーナー
JR茂原駅東口 ㊤ 8:00~21:00
㊤㊤㊤ 8:00~21:00
公立長生病院 本館玄関横 ㊤ 9:00~18:00
㊤ 9:00~17:00
茂原アスモ 正面入口横 ㊤ 8:00~21:00
㊤㊤㊤ 8:00~21:00
カインズホーム茂原店 正面入口横 ㊤ 9:00~20:00
㊤㊤㊤ 9:00~20:00

山武郡

大網支店 0475(73)2031

東金市

○東金サンピア支店 0475(52)6811

店舗外キャッシュコーナー
浅井病院入口横 ㊤ 8:00~21:00
㊤㊤㊤ 8:00~21:00
八鶴湖入口 ㊤ 8:00~21:00
㊤㊤㊤ 8:00~21:00

匝瑳市

○八日市場支店 0479(72)1561

店舗外キャッシュコーナー
九十九里ホーム病院 1階 ㊤ 9:00~18:00
カインズホームスーパーセンター八日市場店入口横 ㊤ 10:00~20:00
㊤㊤㊤ 10:00~20:00

旭市

○旭支店 0479(62)0880

店舗外キャッシュコーナー
旭中央病院 1階 ㊤ 8:00~21:00
㊤㊤㊤ 8:00~21:00

銚子市

○銚子支店 0479(22)8050

店舗外キャッシュコーナー
ココス松岸店駐車場 ㊤ 8:00~21:00
㊤㊤㊤ 8:00~21:00

香取市

○佐原支店 0478(52)3181

成田市

○成田支店 0476(22)1231
成田西支店 0476(26)2131
○成田空港出張所 0476(33)2905
○成田空港第二出張所 0476(33)1701

店舗外キャッシュコーナー
成田ユアエルム 1階 ㊤ 10:00~21:00
㊤㊤㊤ 10:00~21:00
イオン成田ショッピングセンター 1階 ㊤ 9:00~21:00
㊤㊤㊤ 9:00~21:00

佐倉市

佐倉支店 043(486)3141

店舗外キャッシュコーナー
ライフ佐倉店入口横 ㊤ 8:00~21:00
㊤㊤㊤ 8:00~21:00

八街市

八街支店 043(443)8811

店舗外キャッシュコーナー
カスミ八街店駐車場 ㊤ 8:00~21:00
㊤㊤㊤ 8:00~21:00
イオン八街店内 ㊤ 8:00~21:00
㊤㊤㊤ 8:00~21:00

東京都

○東京支店 03(5695)1311
(平成23年6月1日現在)

- トップメッセージ
- 地域への取り組み
- 平成22年度の概況
- 経営・内部管理体制等
- 当行の概要
- 店舗等一覧
- トピックス
- 業務内容・商品案内
- 財務諸表等
- 損益の状況
- 経営諸比率
- 営業の状況
- 資本の状況・株主の状況
- 連結決算
- 自己資本の充実の状況等について

携帯電話で店舗検索が簡単!

QRコード対応の携帯電話でこのQRコードを撮影すると簡単にサイトにアクセスできます。

