

当行の概要

役員



前列右より
取締役頭取
C E O 青柳 俊一

取締役副頭取
C O O 梅村 星児

後列中央
専務取締役
専務執行役員 星野 智史

後列左から3人目
常務執行役員 岡本 繁雄

後列右から3人目
常務取締役
常務執行役員 田中 宏

後列左から2人目
常務執行役員 立野 嘉明

後列右から2人目
常務執行役員 加藤 重人

後列左から1人目
常勤監査役 田仲 直樹

後列右から1人目
常勤監査役 安田 達央

監査役 原口 秀夫
監査役 鈴木 伸弥

執行役員 (人事部長) 稲葉 保実
執行役員 (本店営業部長) 松井 一登
執行役員 (審査部長) 尾地 隆一郎
執行役員 (経営企画部長) 伊藤 広成
執行役員 (営業統括部長) 大庭 正和
執行役員 (千葉支店長) 糸日谷 正利
執行役員 (船橋支店長) 戸田 恭央

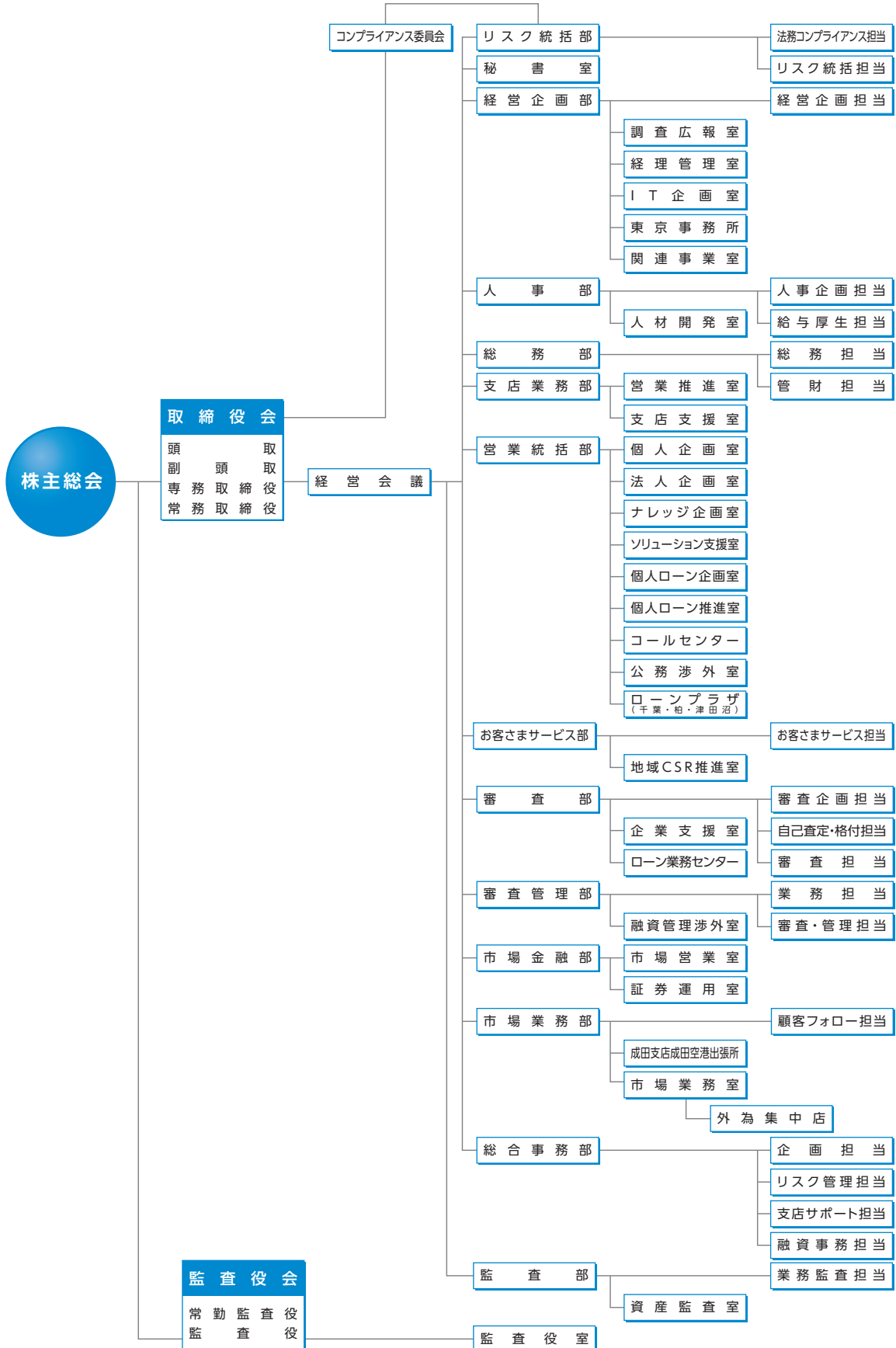
〈従業員の状況〉

	平成24年3月31日	平成25年3月31日
従業員数	1,270人*	1,239人*
平均年齢	37歳 6月	37歳 8月
平均勤続年数	14年 9月	14年 10月
平均給与月額	395,621円	390,024円
嘱託・臨時雇員数	911人	897人

*相談役1名を含む総人員を記載しております。

組織図

(平成25年7月1日現在)



- トップメッセージ
- 地域への取組み
- 平成24年度の概況
- 経営・内部管理体制等
- 当行の概要**
- 店舗等一覧
- トピックス
- 業務内容・商品案内
- 財務諸表等
- 損益の状況
- 経営諸比率
- 営業の状況
- 資本の状況・株主の状況
- 連結決算
- 自己資本の充実の状況等について

地域とともに歩む銀行として、着実な発展を続けてまいりました。

沿革

S. 27. 1	設立 資本金5,000万円 初代頭取 児島健爾 就任	H. 13. 1	ATM機能の拡充 (郵貯との入金サービス開始、当行のATM入金時間延長)	
3	営業開始	4	損害保険窓口販売業務開始	
S. 38. 5	第2代頭取 伊藤興八 就任	H. 14. 8	首都圏地銀初！ATM宝くじサービス取扱い	
S. 44. 4	第3代頭取 飛田 勇 就任	10	生命保険窓口販売業務開始	
S. 45. 6	東京支店開設	H. 15. 5	天候デリバティブ媒介業務開始	
12	外国為替業務開始	12	県内初！「ガン保障特約付きホームローン」販売 「千葉県CLO活用資金融資」取扱い開始	
S. 47. 3	現本店完成	H. 16. 6	第8代頭取 池澤秀夫 就任	
9	東京証券取引所第2部上場	9	ちば興銀「経営塾」設立	
S. 48. 3	預金2,000億円達成	10	基幹系システムを「NTTデータ地銀共同センター」へ移行	
8	東京証券取引所第1部上場	12	県内地銀初！「証券仲介業務」取扱い開始	
S. 49. 8	預金オンライン稼働	H. 17. 1	アイワイバンク銀行(現:セブン銀行)ATM利用提携開始	
S. 50. 11	第4代頭取 吉原三郎 就任	6	県内初！「遺言信託」業務の取扱い開始	
S. 54. 4	千葉保証サービス(株)設立	H. 18. 4	全国初！次世代育成支援対策推進企業・従業員向け商品 「社員いきいき！ホームローン」&「社員いきいき！リフォームローン」の発売	
S. 55. 3	預金5,000億円達成	7	県内地銀初！「入院保障付三大疾病保障 (ガン・脳卒中・急性心筋梗塞)付ホームローン」の発売	
S. 56. 5	ローンセンター(ローン業務センター)設置	11	次世代育成支援(仕事と子育ての両立) 「子育てお母さん応援講座」開催 「WEBオートローン」発売	
S. 57. 4	金売買業務開始	H. 19. 2	「生体認証」機能付ICキャッシュカードの取扱い開始	
12	千葉総合リース(株)設立	5	指静脈認証ICキャッシュカードのATM相互利用開始	
S. 58. 2	ちば興銀ユーシーカード(株)設立	県内第1号！次世代育成支援対策推進法に基づき、 千葉労働局より認定を取得	7	おおたかの森支店開設
4	国債等公共債の窓口販売業務開始	11	第1回「ワーク・ライフ・バランス大賞」[貢献活動]表彰[優秀賞]を受賞 「ちば興銀カードローン[リリーフ100][リリーフ500]」の取扱い開始	
S. 59. 8	「海外コルレス銀行」認可	H. 20. 2	JR東日本とのATM相互利用開始	
10	「海外コルレス銀行」業務開始	5	「地銀住宅ローン共同研究会」への参加	
S. 60. 10	日本銀行一般代理店業務開始(稲毛支店)	6	“社員いきいき！元気な会社”宣言企業向けファミリーイベントを開催 「ライトダウンキャンペーン」への取組み	
S. 61. 1	ちば興銀ビジネスサービス(株)設立	10	女性専用住宅ローン「ゆとりーな」の取扱い開始	
6	第5代頭取 松岡 修 就任	H. 21. 1	千葉保証サービス(株)とちば興銀ユーシーカード(株)を合併 新社名ちば興銀カードサービス(株)	
S. 62. 7	海外コルレス包括承認銀行となる	3	「笑顔いっぱい！フレンドリーオフィス」の認定	
9	預金1兆円達成	6	第9代頭取 青柳俊一 就任	
10	増資 新資本金103億1千9百万円	H. 22. 9	コンビニATM利用提携開始(ローソンATM・イーネットATM)	
S. 63. 7	ちば興銀ファイナンス(株)設立	H. 23. 3	インターネットバンキングによる投資信託取引開始	
9	初の転換社債発行(100億円)	4	「がんばろう千葉キャンペーン」[がんばろう千葉応援隊]に参加	
H. 元. 6	金融先物取引開始	6	ポイントサービス「コスモクラブ」リニューアル	
10	増資 新資本金221億8千7百万円	H. 24. 3	創立60周年	
H. 2. 3	預金1兆5,000億円達成	4	地方銀行7行によるATM業務提携 (常陽・筑波・東京都民・武蔵野・横浜・山梨中央)	
H. 3. 6	第6代頭取 免出都司夫 就任 新企業理念、シンボルマークの制定	8	夏休み体験隊「サマーキッズスクール2012」を開催	
7	ちば興銀コンピュータソフト(株)設立	11	「千産千商2012」を開催	
H. 4. 3	千葉支店ビル新築(資料展示室、 ハイビジョン付ホール等設置)	12	「エコミクス甲子園千葉大会」を開催 県内初！SPOTS PROJECT(スポーツ・プロジェクト)に協賛	
H. 5. 3	中間時価発行増資取扱い開始	H. 25. 1	県内金融機関初！日本政策金融公庫千葉支店と連携融資取扱い開始	
11	信託代理店業務開始	7	第三者割当増資および減資 新資本金579億41百万円 公的資金約600億円を買い戻し	
H. 8. 11	テレフォンセンター(コールセンター)設置			
H. 9. 4	新コーポレート・スローガン制定			
H. 10. 7	ちば興銀親切向上宣言制定			
9	預金2兆円達成			
12	投資信託の窓口販売業務開始			
H. 11. 7	ポイント制導入(ちば興銀「コスモクラブ」) テレフォンバンキングサービス・スタート			
9	第三者割当増資 新資本金432億円 富士銀行(現:みずほ銀行)とのATM相互利用サービスの開始			
10	郵貯とのATMオンライン個別提携開始			
12	第7代頭取 浅井和彦 就任			
H. 12. 4	モバイルバンキングサービス開始			
8	第三者割当増資 新資本金712億29百万円 銚子・館山信金とのATM相互利用サービス開始			
9	資本金を279億29百万円に減資 公的資金約600億円を導入し、新資本金579億41百万円			