



# 当行の概要

## 役員



前列右より  
取締役頭取  
C E O 青柳 俊一

取締役副頭取  
C O O 梅村 星児

後列中央  
専務取締役  
専務執行役員 星野 智史

後列左から3人目  
常務執行役員 加藤 重人

後列右から3人目  
常務取締役  
常務執行役員 岡本 繁雄

後列左から2人目  
常務執行役員 伊藤 広成

後列右から2人目  
常務執行役員 立野 嘉明

後列左から1人目  
常勤監査役 稲葉 保実

後列右から1人目  
常勤監査役 田仲 直樹

監査役 原口 秀夫  
監査役 鈴木 伸弥

執行役員 松井 一登  
(本店営業部長)  
執行役員 尾地 隆一郎  
(審査部長)  
執行役員 大庭 正和  
(営業統括部長)  
執行役員 糸日谷 正利  
(千葉支店長)  
執行役員 戸田 恭央  
(船橋支店長)  
執行役員 池田 成樹  
(支店業務部長)  
執行役員 横山 均  
(リスク統括部長)  
執行役員 梅田 仁司  
(経営企画部長)

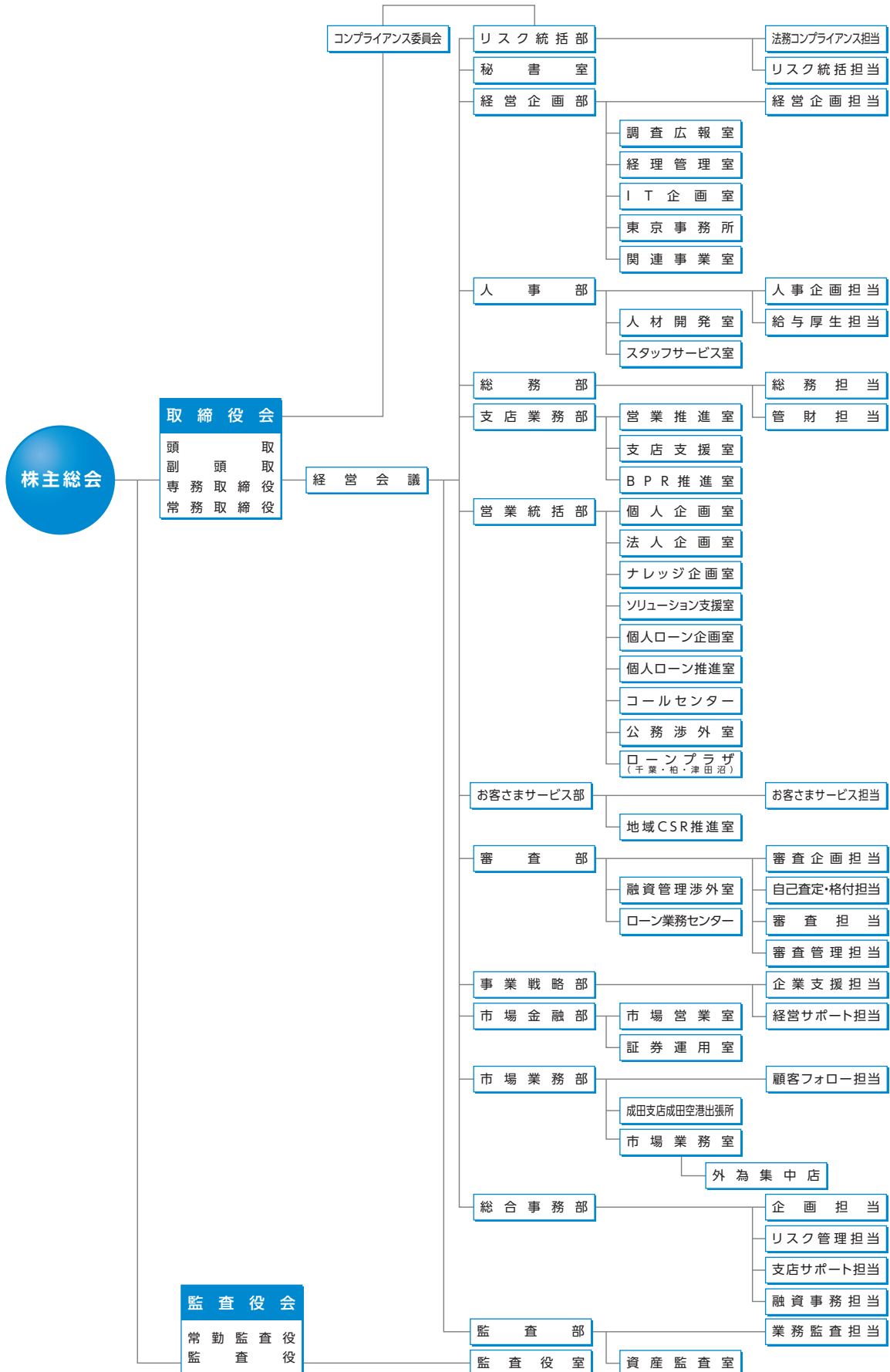
### 〈従業員の状況〉

	平成25年3月31日	平成26年3月31日
従業員数	1,239人*	1,247人*
平均年齢	37歳8月	37歳7月
平均勤続年数	14年10月	14年7月
平均給与月額	390,024円	392,312円
嘱託・臨時従業員数	897人	929人

\*相談役1名を含む総人員を記載しております。

# 組織図

(平成26年6月30日現在)



- トップメッセージ
- 地域への取組み
- 平成25年度の概況
- 経営・内部管理体制等
- 当行の概要
- 店舗等一覧
- トピックス
- 業務内容・商品案内
- 財務諸表等
- 損益の状況
- 経営諸比率
- 営業の状況
- 資本の状況・株主の状況
- 連結決算
- 自己資本の充実の状況等について

地域とともに歩む銀行として、着実な発展を続けてまいりました。

沿革

S. 27. 1	設立 資本金5,000万円 初代頭取 児島健爾 就任	H. 13. 1	ATM機能の拡充 (郵貯との入金サービス開始、当行のATM入金時間延長)
3	営業開始	4	損害保険窓口販売業務開始
S. 38. 5	第2代頭取 伊藤興八 就任	H. 14. 8	首都圏地銀初！ATM宝くじサービス取扱い
S. 44. 4	第3代頭取 飛田 勇 就任	10	生命保険窓口販売業務開始
S. 45. 6	東京支店開設	H. 15. 5	天候デリバティブ媒介業務開始
12	外国為替業務開始	12	県内初！「ガン保障特約付きホームローン」販売 「千葉県CLO活用資金融資」取扱い開始
S. 47. 3	現本店完成	H. 16. 6	第8代頭取 池澤秀夫 就任
9	東京証券取引所第2部上場	9	ちば興銀「経営塾」設立
S. 48. 3	預金2,000億円達成	10	基幹系システムを「NTTデータ地銀共同センター」へ移行
8	東京証券取引所第1部上場	12	県内地銀初！「証券仲介業務」取扱い開始
S. 49. 8	預金オンライン稼働	H. 17. 1	アイワイバンク銀行(現:セブン銀行)ATM利用提携開始
S. 50.11	第4代頭取 吉原三郎 就任	6	県内初！「遺言信託」業務の取扱い開始
S. 54. 4	千葉保証サービス(株)設立	H. 18. 4	全国初！次世代育成支援対策推進企業・従業員向け商品 「社員いきいき！ホームローン」&「社員いきいき！リフォームローン」の発売
S. 55. 3	預金5,000億円達成	7	県内地銀初！「入院保障付三大疾病保障 (ガン・脳卒中・急性心筋梗塞)付ホームローン」の発売
S. 56. 5	ローンセンター(ローン業務センター)設置	11	次世代育成支援(仕事と子育ての両立) 「子育てお母さん応援講座」開催
S. 57. 4	金売買業務開始	H. 19. 2	「生体認証」機能付ICキャッシュカードの取扱い開始
12	千葉総合リース(株)設立	5	指静脈認証ICキャッシュカードのATM相互利用開始
S. 58. 2	ちば興銀ユーシーカード(株)設立	県内第1号！次世代育成支援対策推進法に基づき、 千葉労働局より認定を取得	
4	国債等公共債の窓口販売業務開始	7	おおたかの森支店開設
S. 59. 8	「海外コルレス銀行」認可	11	第1回「ワーク・ライフ・バランス大賞」[貢献活動]表彰[優秀賞]を受賞 「ちば興銀カードローン」「リライフ100」「リライフ500」の取扱い開始
10	「海外コルレス銀行」業務開始	H. 20. 2	JR東日本とのATM相互利用開始
S. 60.10	日本銀行一般代理店業務開始(稲毛支店)	5	「地銀住宅ローン共同研究会」への参加
S. 61. 1	ちば興銀ビジネスサービス(株)設立	6	“社員いきいき！元気な会社”宣言企業向けファミリーイベントを開催 「ライトダウンキャンペーン」への取組み
6	第5代頭取 松岡 修 就任	H. 21. 1	千葉保証サービス(株)とちば興銀ユーシーカード(株)を合併 新社名ちば興銀カードサービス(株)
S. 62. 7	海外コルレス包括承認銀行となる	3	「笑顔いっぱい！フレンドリーオフィス」の認定
9	預金1兆円達成	6	第9代頭取 青柳俊一 就任
10	増資 新資本金103億1千9百万円	H. 22. 9	コンビニATM利用提携開始(ローソンATM・イーネットATM)
S. 63. 7	ちば興銀ファイナンス(株)設立	H. 23. 3	インターネットバンキングによる投資信託取引開始
9	初の転換社債発行(100億円)	4	「がんばろう千葉キャンペーン」[がんばろう千葉応援隊]に参加
H. 元. 6	金融先物取引開始	6	ポイントサービス「コスモクラブ」リニューアル
10	増資 新資本金221億8千7百万円	H. 24. 3	創立60周年
H. 2. 3	預金1兆5,000億円達成	4	地方銀行7行によるATM業務提携 (常陽・筑波・東京都民・武蔵野・横浜・山梨中央)
H. 3. 6	第6代頭取 免出都司夫 就任 新企業理念、シンボルマークの制定	H. 25. 1	県内金融機関初！日本政策金融公庫千葉支店と連携融資取扱い開始
7	ちば興銀コンピュータソフト(株)設立	5	新中期経営計画「変革・成長戦略“2nd Stage”」スタート
H. 4. 3	千葉支店ビル新築(資料展示室、 ハイビジョン付ホール等設置)	7	公的資金約600億円を買入消却
H. 5. 3	中間時価発行増資取扱い開始	中堅・中小企業海外進出サポート BDOユニバンク(フィリピン)と業務提携開始	
11	信託代理店業務開始	8	夏休み体験隊「サマーキッズスクール2013」開催 山田エスクロー信託と相続関連の業務提携締結
H. 8.11	テレフォンセンター(コールセンター)設置	11	「千産千商2013」を開催
H. 9. 4	新コーポレート・スローガン制定	12	「エコノミクス甲子園千葉大会」開催
H. 10. 7	ちば興銀親切向上宣言制定	中堅・中小企業海外進出サポート ベトナムバンク(ベトナム)と業務提携開始	
9	預金2兆円達成	H. 26. 1	千葉県と「法人の森協定」締結
12	投資信託の窓口販売業務開始	相続遠隔手続サービス開始	
H. 11. 7	ポイント制導入(ちば興銀「コスモクラブ」) テレフォンバンキングサービス・スタート	中堅・中小企業海外進出サポート インドステイト銀行(インド)と業務提携開始	
9	第三者割当増資 新資本金432億円 富士銀行(現:みずほ銀行)とのATM相互利用サービスの開始	2	経済産業省・外務省による「海外展開一貫支援ファストパス制度」参加
10	郵貯とのATMオンライン個別提携開始	4	「笑顔いっぱい！フレンドリーオフィス」認定更新
12	第7代頭取 浅井和彦 就任		
H. 12. 4	モバイルバンキングサービス開始		
8	第三者割当増資 新資本金712億29百万円		
	銚子・館山信金とのATM相互利用サービス開始		
9	資本金を279億29百万円に減資 公的資金約600億円を導入し、新資本金579億41百万円		