

役員

(平成29年6月30日現在)



前列左から

常務取締役
常務執行役員
立野 嘉明

取締役副頭取
COO
松丸 隆一

取締役頭取
CEO
青柳 俊一

専務取締役
専務執行役員
星野 智史

後列左から

監査役
安藤 正紀

常勤監査役
松井 一登

取締役
山田 英司

取締役
戸谷 久子

常勤監査役
稲葉 保実

監査役
五日市 喬弘

常務執行役員 **加藤 重人**
常務執行役員 **尾地 隆一郎**
常務執行役員 **梅田 仁司**
常務執行役員 **池田 成樹**
常務執行役員
(経営企画部長) **神田 泰光**

執行役員
(本店営業部長) **戸田 恭央**
執行役員
(総務部長) **横山 均**
執行役員
(千葉支店長) **下間 章雄**
執行役員
(法人戦略部長) **白井 克己**
執行役員
(経営企画部担当部長) **田中 啓之**
執行役員
(人事部長) **古山 隆志**

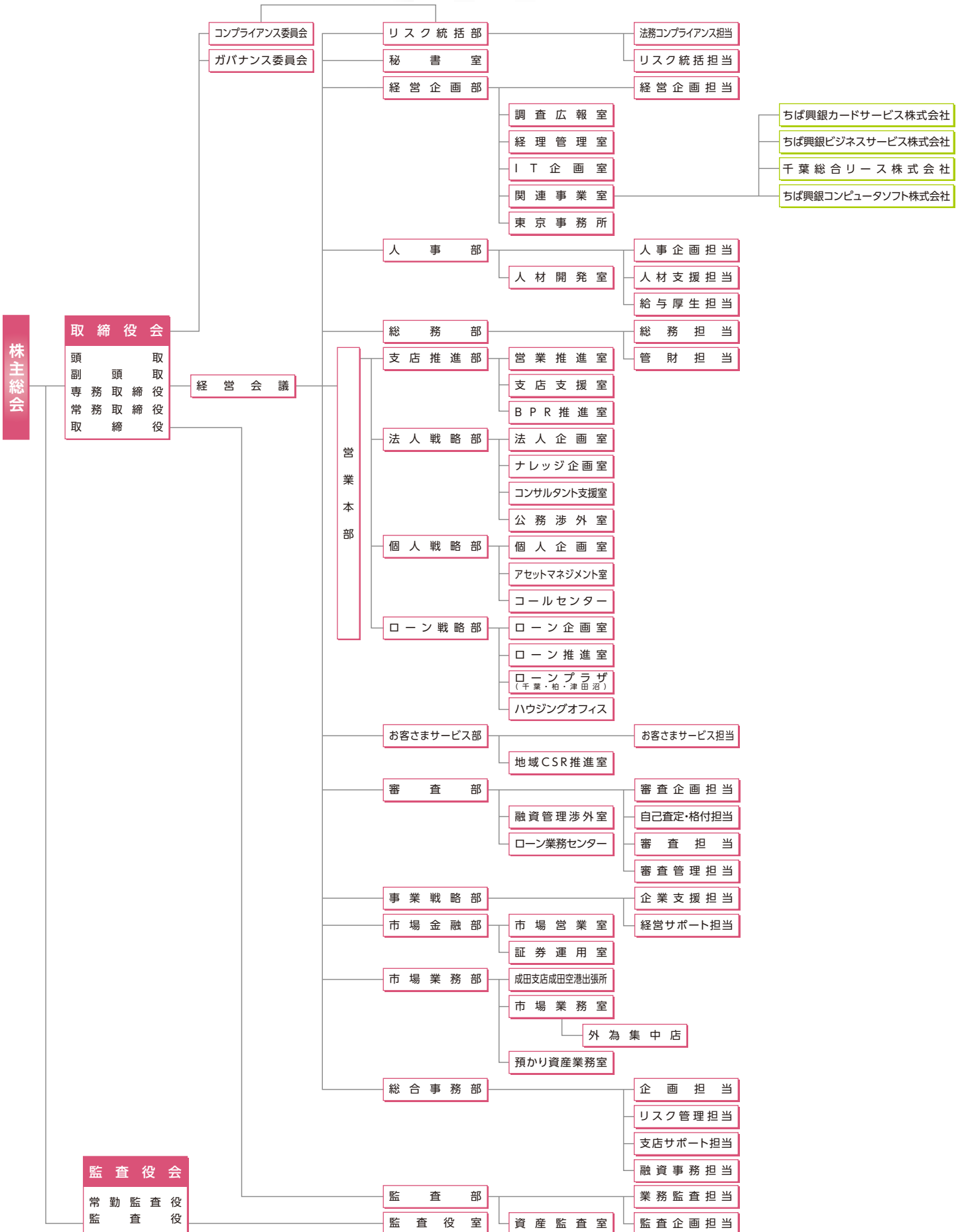
(注)取締役戸谷久子氏、取締役山田英司氏、監査役五日市喬弘氏および監査役安藤正紀氏は、東京証券取引所有価証券上場規程第436条の2にいう独立役員であります。

〈従業員の状況〉

	平成28年3月31日	平成29年3月31日
従業員数	1,307人	1,326人
平均年齢	36歳2月	37歳3月
平均勤続年数	13年1月	14年1月
平均給与月額	409,818円	407,348円
嘱託・臨時雇員数	923人	901人

組織図

(平成29年6月30日現在)



地域とともに歩む銀行として、着実な発展を続けてまいりました。

沿革

S. 27. 1	設立 資本金5,000万円 初代頭取 児島健爾 就任	H. 14. 8	首都圏地銀初！ATM宝くじサービス取扱開始
3	営業開始	10	生命保険窓口販売業務開始
S. 38. 5	第2代頭取 伊藤與八 就任	H. 15. 5	天候デリバティブ媒介業務開始
S. 44. 4	第3代頭取 飛田 勇 就任	12	県内初！「ガン保障特約付ホームローン」販売 「千葉県CLO活用資金融資」取扱開始
S. 45. 6	東京支店開設	H. 16. 6	第8代頭取 池澤秀夫 就任
12	外国為替業務開始	9	ちば興銀「経営塾」設立
S. 47. 3	現本店完成	10	基幹系システムを「NTTデータ地銀共同センター」へ移行
9	東京証券取引所第2部上場	12	県内地銀初！「証券仲介業務」取扱開始
S. 48. 3	預金2,000億円達成	H. 17. 1	アイワイバンク銀行(現:セブン銀行)ATM利用提携開始
8	東京証券取引所第1部上場	6	県内初！「遺言信託」業務の取扱開始
S. 49. 8	預金オンライン稼働	H. 18. 4	全国初！次世代育成支援対策推進企業・従業員向け商品 「社員いきいき！ホームローン」&「社員いきいき！リフォームローン」の発売
S. 50. 11	第4代頭取 吉原三郎 就任	7	県内地銀初！「入院保障付三大疾病保障 (ガン・脳卒中・急性心筋梗塞)付ホームローン」の発売
S. 54. 4	千葉保証サービス(株)設立	11	次世代育成支援(仕事と子育ての両立) 「子育てお母さん応援講座」開催
S. 55. 3	預金5,000億円達成	H. 19. 2	「生体認証」機能付ICキャッシュカードの取扱開始
S. 56. 5	ローンセンター(ローン業務センター)設置	5	指静脈認証ICキャッシュカードのATM相互利用開始 県内第1号！次世代育成支援対策推進法に基づき、 千葉労働局より認定を取得
S. 57. 4	金売買業務開始	11	第1回「ワーク・ライフ・バランス大賞」「貢献活動」表彰【優秀賞】を受賞
12	千葉総合リース(株)設立	H. 20. 2	JR東日本とのATM相互利用開始
S. 58. 2	ちば興銀ユーシーカード(株)設立	6	“社員いきいき！元氣な会社”宣言企業向けファミリーイベントを開催
4	国債等公共債の窓口販売業務開始	H. 21. 1	千葉保証サービス(株)とちば興銀ユーシーカード(株)を合併 新社名ちば興銀カードサービス(株)
S. 59. 8	「海外コルレス銀行」認可	3	「笑顔いっぱい！フレンドリーオフィス」の認定
10	「海外コルレス銀行」業務開始	6	第9代頭取 青柳俊一 就任
S. 60. 10	日本銀行一般代理店業務開始(稲毛支店)	H. 22. 9	コンビニATM利用提携開始(ローソンATM・イーネットATM)
S. 61. 1	ちば興銀ビジネスサービス(株)設立	H. 23. 3	インターネットバンキングによる投資信託取引開始
6	第5代頭取 松岡 修 就任	4	「がんばろう千葉キャンペーン」「がんばろう千葉応援隊」に参加
S. 62. 7	海外コルレス包括承認銀行となる	6	ポイントサービス「コスモスクラブ」リニューアル
9	預金1兆円達成	H. 24. 3	創立60周年
10	増資 新資本金103億1千9百万円	4	地方銀行7行によるATM業務提携 (常陽・筑波・東京都民・武蔵野・横浜・山梨中央)
S. 63. 7	ちば興銀ファイナンス(株)設立	H. 25. 1	県内金融機関初！日本政策金融公庫千葉支店と連携融資取扱開始
9	初の転換社債発行(100億円)	7	公的資金約600億円を買い消却
H. 元. 6	金融先物取引開始	H. 26. 1	千葉県と「法人の森協定」締結
10	増資 新資本金221億8千7百万円	H. 27. 4	船堀法人事務所開設
H. 2. 3	預金1兆5,000億円達成	5	地銀共同センター参加行と「大規模災害発生時における相互支援協定」締結
H. 3. 6	第6代頭取 免出都司夫 就任 新企業理念、シンボルマークの制定	8	公募増資実施 新資本金621億20百万円
7	ちば興銀コンピュータソフト(株)設立	11	全国金融機関初！卓上型聴こえ支援機器「COMUOON(コミュニケーション)」 の全店設置を公表
H. 4. 3	千葉支店ビル新築(資料展示室、 ハイビジョン付ホール等設置)	H. 28. 1	全国初！「連生ガン保障付住宅ローン<パートナーズ>」取扱開始
H. 5. 3	中間時価発行増資取扱開始	4	新中期経営計画「コンサルティング考動プロジェクト2019」スタート 女性活躍推進法に基づき、厚生労働大臣より「基準適合一般 事業主」の認定を取得
11	信託代理店業務開始	8	夏休み体験隊「サマーキッズスクール2016」開催 四街道支店リニューアルオープン
H. 8. 11	テレフォンセンター(コールセンター)設置	11	「千産千商2016」開催 松戸支店リニューアルオープン
H. 9. 4	新コーポレート・スローガン制定	12	厚生労働省より「パートタイム労働者活躍推進企業表彰」 【優良賞】を受賞
H. 10. 7	ちば興銀親切向上宣言制定	H. 29. 1	公募増資を実施(優先株式120億)
9	預金2兆円達成	2	第四種優先株式の一部を買い消却 梅郷支店リニューアルオープン
12	投資信託の窓口販売業務開始	3	成田支店内に海外発行カード対応ATMを導入
H. 11. 7	ポイント制導入(ちば興銀「コスモスクラブ」) テレフォンバンキングサービス・スタート		
9	第三者割当増資 新資本金432億円 富士銀行(現:みずほ銀行)とのATM相互利用サービス開始		
10	郵貯とのATMオンライン個別提携開始		
12	第7代頭取 浅井和彦 就任		
H. 12. 4	モバイルバンキングサービス開始		
8	第三者割当増資 新資本金712億29百万円 銚子・館山信金とのATM相互利用サービス開始		
9	資本金を279億29百万円に減資 公的資金約600億円を導入し、新資本金579億41百万円		
H. 13. 1	ATM機能の拡充(郵貯との入金サービス開始、当行のATM入金時間延長)		
4	損害保険窓口販売業務開始		