

2023年6月19日

## 「ちば興銀アプリ」のリニューアル

～新サービス「目的別貯蓄預金」、「家族口座見守りサービス」、「きせかえ」追加！～

株式会社 千葉興業銀行（頭取 梅田 仁司）は、「ちば興銀アプリ」をリニューアルいたしました。視認性を高めるため、トップ画面のデザインを刷新するとともに、ちば興銀ダイレクト（インターネットバンキング）の機能である振込・振替・請求書支払・定期預金・投資信託等の取引をアプリ内で完結できるようにしたため、より使いやすくなりました。また、新たなサービスとして「目的別貯蓄預金」、「家族口座見守りサービス」を追加いたしました。

当行は、今後ともお客さまの利便性向上を図り、さまざまなニーズにお応えできるよう努めてまいります。

### 記

#### 1. リニューアル実施日

2023年6月19日（月）

※6月19日（月）～6月26日（月）にかけて、各アプリストア（AppStore または GooglePlay）に対し、順次新しいちば興銀アプリを提供してまいります。各アプリストアからちば興銀アプリの更新（アップデート）をおこなうことで、リニューアル後のちば興銀アプリが利用できます。リニューアル前のちば興銀アプリは、2023年7月28日（金）以降はご利用できなくなります。

#### 2. リニューアルの内容

##### （1）トップ画面の刷新

トップ画面に口座の残高を表示  
※「非表示」ボタンにより口座の残高を非表示とすることが可能。

タップしやすい下部に固定メニューとして「取引」ボタンを配置。  
「請求書支払」「定期預金」「投資信託」等ちば興銀ダイレクトの機能が簡単に利用可能。



「きせかえ」により残高表示画面を「ちばコーギー」や「千葉ロッテマリーンズ」等に変更可能。

「振込」「振替」「口座一覧（残高照会）」等をわかりやすく表示。

「目的別預金」によりちば興銀アプリ内に「住宅資金」「旅行」「車」「教育資金」等、目的別貯蓄預金の口座開設が可能。

(2) サービスの拡充

| 拡充項目                          | 内容  |
|-------------------------------|---|
| 残高・明細照会の対象科目拡大                | 普通預金のほか貯蓄預金、定期預金、積立式定期預金、カードローン、投資信託、外貨普通預金、外貨定期預金の残高、明細照会が可能になります。   |
| 入出金明細照会のエクスポート                | 入出金明細をPDFまたはCSVでダウンロードして保管できるようになります。   |
| 収支管理グラフ・残高推移グラフ               | 普通預金口座について、月別の収支管理グラフ・残高推移グラフを表示します。  |
| 引落予定通知                        | 各種料金等、口座引落（口座振替）がある場合、スマートフォンに事前に通知します。   |
| 振込・振替・請求書支払（モバイルレジ・ペイジー）      | ちば興銀アプリで振込・振替・請求書支払（自動車税のお支払い等）ができるようになります。<br>※振込および請求書支払（ペイジーによる税金収納を除く）については、ワンタイムパスワードの利用および限度額の設定が必要となります。 |
| カードローン・定期預金・積立式定期預金・投資信託・外貨預金 | ちば興銀ダイレクトの各種取引がちば興銀アプリから簡単にできるようになります。  |

(3) 新サービスの追加

| 新規追加項目      | 内容   |
|-------------|--|
| 目的別貯蓄預金     | 「住宅資金」、「車購入」、「旅行」、「教育資金」等、目的・金額・期限をご自身で設定して計画的に貯蓄ができる「目的別貯蓄預金」をちば興銀アプリ内に開設することが可能です。ちば興銀アプリに登録している普通預金口座から定期的な自動振替および随時の入出金ができます。また、ご家族・ご友人と目的をシェアして一緒に積み立てることもできます。 |
| 家族口座見守りサービス | 高齢のご両親やお子さま等の口座の入出金明細を確認することができます。また、口座に入出金があったときに通知することや、家計口座等を夫婦で管理することもできます。  |
| きせかえ        | ちば興銀アプリトップの残高表示画面を「ちばコーギー」「千葉ロッテマリーンズ」等に切り替えることができます。  |

●きせかえ画面一例（イメージ）



ちばコーギー



マーくん  
リンちゃん  
ズーちゃん



マイメロディ  
クロミ



ジャンボくん

#### (4) ちば興銀ダイレクトとの連携

ちば興銀アプリの利用登録により、ちば興銀ダイレクトの契約を自動でセットいたします。

なお、リニューアル前からちば興銀アプリをご利用いただいておりますが、ちば興銀ダイレクトのご契約がないお客さまは、アプリをアップデートすると同時にちば興銀ダイレクトの契約をセットいたします。

ちば興銀ダイレクトの契約を自動でセットすることで、ちば興銀アプリからちば興銀ダイレクトの各取引がちば興銀ダイレクトにログインしなおすことなくシームレスに連携し各取引がご利用可能となります。

### 3. ご留意事項

#### (1) 入出金明細照会の照会期間

紙媒体の通帳のお客さま（WEB通帳での口座開設またはWEB通帳への切り替えをされていないお客さま）については、**入出金明細照会の照会期間を「前々月の1日」**からとさせていただきます。

※アプリ「メニュー」→「WEB口座切替」によりWEB通帳への切り替えをお願いします。

※引き続き紙媒体の通帳を希望されるお客さまは、定期的に通帳の記帳あるいは入出金明細照会のエクスポートによる保管をお願いします。

#### (2) アプリの推奨環境

リニューアルにともないちば興銀アプリの推奨環境を以下とさせていただきます。

iOS : iOS11.0以降 (iPhone5s以降)

Android : Android6.0以降

#### (3) ちば興銀ダイレクトの契約状況等によりアプリのアップデート、あるいはちば興銀アプリの新規ご利用がいただけない場合があります。

以上



初めての方必見!

START!

WITH YOU  
より近く。より深く。  
ともに未来へ。

# ちば興銀アプリの はじめかた

まずは、ちば興銀アプリをダウンロード!  
ちば興銀アプリのご利用料金は無料です。



ダウンロードはこちら!



※ダウンロードや利用時にかかる通信料はお客さまのご負担となります。

## ちば興銀アプリのご登録方法

【ご利用いただけるお客さま】

千葉興業銀行に普通預金をお持ちで、  
その口座でキャッシュカードをご利用の個人のお客さま ※事業性の個人を除きます

### 1 ちば興銀アプリインストール



### 2 メールアドレス登録



### 3 口座番号入力



登録完了!

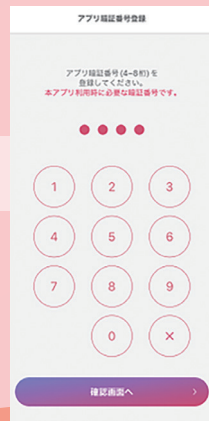
### 4 本人認証項目 入力



### 5 キャッシュカード 暗証番号入力



### 6 アプリ暗証番号 設定



※アプリの初回利用登録後、本アプリを利用するときに必要な「アプリ暗証番号」を設定してください。

入出金明細照会・お振込にあたってのご注意事項および操作内容は裏面へ! →

## 入出金明細

WEB口座で口座を開設あるいはWEB口座へ切替されているお客さまは、最大10年間かつ1,000明細の入出金明細をご確認いただけます。

※紙媒体の通帳をご利用のお客さまは、入出金明細照会の照会可能期間が前々月1日からとなります。  
紙媒体で通帳をご利用のお客さまは、定期的に店頭あるいはATMでの通帳記帳が必要となります。  
WEB口座に切替いただくことで店頭あるいはATMでの通帳記帳が不要となります。WEB口座への切替をお願いします。



※入出金明細は、「エクスポート」からダウンロードも可能です。

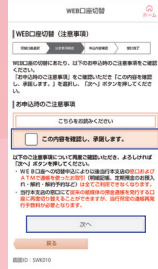
## WEB口座への切替方法



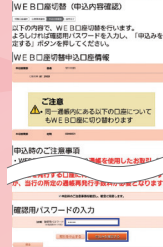
**1** アプリ画面の右下にある「メニュー」を押してください。メニュー内の「WEB口座切替」を押してください。



**2** WEB口座に変更する口座の「選択」をクリック



**3** 注意事項を確認いただき、「この内容を確認し、承諾します。」にチェックした後、「次へ」をクリック



**4** 「申込時のご注意事項を確認し、確定に同意する」にチェックした後、「確認用パスワード」をご入力後、「申込みを確定する」をクリック



**5** WEB口座切替完了

## お振込・請求書支払をご利用されるお客さま

ちば興銀アプリでは、お振込や請求書支払がご利用いただけます。

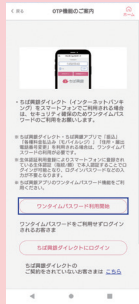
ご利用にあたっては、ワンタイムパスワードのご利用が必要となります。

振込・請求書支払の限度額はそれぞれ初期値が0円に設定されています。事前に限度額の変更手続きが必要となります。なお、ペイジーの税金収納については、ワンタイムパスワードの利用および限度額にかかわらず払込みが可能です。

## ワンタイムパスワードのお申込方法



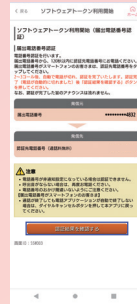
**1** アプリ画面の右下にある「メニュー」を押してください。メニュー内の「ワンタイムパスワードお申込み」を押してください。



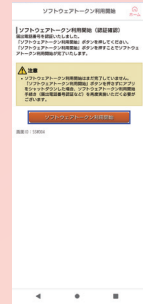
**2** 「ワンタイムパスワード利用開始」を押してください。



**3** 当行に登録している電話番号が表示されます。「届出電話番号認証を行う」を押してください。



**4** 先ほど表示された電話番号から、発信先に記載されている電話番号にお電話ください。途中で電話が切れましたら、「認証結果を確認する」を押してください。



**5** 認証が完了しますので、「ソフトウェアトークン利用開始」を押してください。

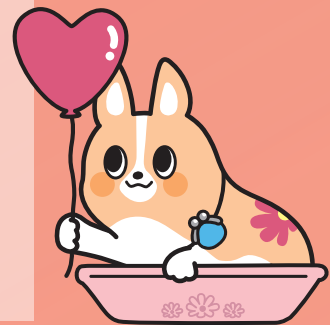
## 限度額の変更方法

**1** アプリ画面の右下にある「メニュー」を押してください。メニュー内の「振込の限度額変更」または「請求書支払の限度額変更」を押してください。



**2** 300万円までの範囲で振込限度額または払込み限度額をご入力のうえ、「確認画面へ」を押してください。次の画面で確認用パスワードをご入力のうえ、「変更を確定する」を押してください。

※万が一の被害に備えて、ご利用の差し支えない範囲で最小限度に設定してください。  
※振込限度額または払込み限度額の変更後となります。当日のお振込・請求書支払いはできません。



ちば興銀アプリのサービス内容については、当行ホームページまたは「ちば興銀アプリ&ちば興銀ダイレクト(インターネットバンキング)のつかいかた」(別チラシ)をご確認ください。

【ちば興銀アプリの利用登録に関するお問い合わせ先】

ちば興銀ダイレクト サポートセンター 0120-008-785

平日 9:00~21:00 土日 9:00~17:00(祝日を除く) 携帯電話からもご利用いただけます。

届出電話番号の変更手続きはこちら



ちば興銀アプリ閉塞解除依頼はこちら



※現在の電話番号と届出電話番号が異なる場合は、事前に届出電話番号の変更手続きが必要です。

※本人認証項目を一定回数間違えた場合、ちば興銀アプリ閉塞解除依頼により口座閉塞を解除する手続きが必要となります。



# HOW TO USE

## ちば興銀アプリ&ちば興銀ダイレクト



# ちば興銀アプリ& ちば興銀ダイレクト (インターネットバンキング)の つかいかた

- 【ご利用いただけるお客さま】** 千葉興業銀行に普通預金をお持ちで、その口座でキャッシュカードをご利用の個人のお客さま  
※事業性の個人を除きます
- 【ご利用時間】** 原則24時間365日ご利用いただけます。ただし、システム休止時間を除きます。  
※システム休止時間は当行ホームページをご確認ください。
- 【ご利用環境】** ちば興銀アプリ:iOS11.0以降 (iPhone5s以降)、Android6.0以降  
ちば興銀ダイレクトについては、当行ホームページをご確認ください。



**ちば興銀アプリのはじめかた** ちば興銀アプリの登録でちば興銀ダイレクトも同時に契約いたしますので  
まずは、ちば興銀アプリをダウンロードいただきお手続きください。  
ちば興銀アプリおよびちば興銀ダイレクトの利用手数料は無料です。

PCでちば興銀ダイレクトのみご利用されたいお客さまは、当行ホームページのちば興銀ダイレクト「新規お申込み」からお申込みください。

**ダウンロードはこちら!**

Google Play  
でインストール

App Store  
からダウンロード

※ダウンロードや利用時にかかる通信料はお客さまのご負担となります。

届出電話番号の  
変更手続きは  
こちら

ちば興銀アプリ  
閉塞解除依頼は  
こちら

※現在の電話番号と届出電話番号が異なる場合は、事前に届出電話番号の変更手続きが必要です。  
※本人認証項目を一定回数間違えた場合、ちば興銀アプリ閉塞解除依頼により口座閉塞を解除する手続きが必要となります。

### ちば興銀アプリのご登録方法

- 1 ちば興銀アプリインストール**  
「ちば興銀」へようこそ  
ちば興銀アプリはスマホで簡単  
残高・入出金明細を確認可能
- 2 メールアドレス登録**  
メールアドレスを入力してください。
- 3 口座番号入力**  
口座番号を入力してください。
- 4 本人認証項目入力**  
店番 110  
科目 普通  
口座番号
- 5 キャッシュカード暗証番号入力**  
キャッシュカードの暗証番号を入力してください。
- 6 アプリ暗証番号設定**  
アプリ暗証番号(4桁)を設定してください。

登録完了!

※アプリの初回利用登録後、本アプリを利用するときに必要な「アプリ暗証番号」を設定してください。

WEB口座なら  
入出金明細を  
最大10年間かつ  
1,000明細  
保管可能

残高を一目で  
確認できます!

入出金のお取引を  
1日最大3回通知!  
公共料金などの  
引落予定は  
前営業日に通知!

「目的別貯蓄預金」のご作成や「家族口座見守りサービス」などの  
便利なサービスもご利用いただけます!

窓口に行かなくても、自動車税などの「請求書支払」、  
「住所・届出電話番号変更」ができます!

「振込」「振替」「定期預金」「投資信託」「外貨預金」などのお取引も可能です。

【ちば興銀アプリおよびちば興銀ダイレクトの各種操作方法に関する問い合わせ先】  
ちば興銀ダイレクトサポートセンター 平日 9:00~21:00 土日 9:00~17:00(祝日を除く)  
0120-008-785 携帯電話からもご利用いただけます。

【ちば興銀アプリおよびちば興銀ダイレクトの各種操作方法以外の問い合わせ先】  
ちば興銀コンタクトセンター 平日 9:00~17:00(土、日、祝日を除く)  
0120-89-7850 (音声ガイダンス2番) 携帯電話からはこちら 043-203-4612 (通話料はお客さま負担)

# サービスメニュー

## 利用可能時間

- 24時間365日ご利用いただけます。(以下のサービス休止時間除く)
- 1月1日～3日は午前0:00から午前8:00および午後7:00から午後12:00までサービスを停止いたします。
- 5月3日～5日は午前2:00から午前6:00までサービスを停止いたします。
- 毎月第1月曜日および第3月曜日の午前2:00から午前6:00まで、サービスを停止いたします。

## 目的別貯蓄預金

- ちば興銀アプリ内に「目的別貯蓄預金」の口座を開設いただけます。
- 「住宅資金」「車購入」「教育資金」など貯蓄目的・貯蓄金額・期限を設定し積み立ていただけます。
- アプリに登録している普通預金口座から定期的な自動振替および随時の入出金ができます。

ちば興銀アプリ・ちば興銀ダイレクトだと

## おトクな取引



### 振込手数料(税込み)

|          |     |      |   |      |
|----------|-----|------|---|------|
| 千葉興業銀行あて | 窓口  | 550円 | → | 0円   |
| 他行あて     | 窓口  | 880円 | → | 275円 |
|          | ATM | 660円 | → | 275円 |

### 住宅ローンの繰上返済手数料(税込み)

|        |         |         |   |         |
|--------|---------|---------|---|---------|
| 一部繰上返済 |         |         |   |         |
| 窓口     | 当行手数料   | 33,000円 | → | 無料      |
|        | 保証会社手数料 | 11,000円 | → | 無料      |
| 全部繰上返済 |         |         |   |         |
| 窓口     | 当行手数料   | 33,000円 | → | 22,000円 |
|        | 保証会社手数料 | 11,000円 | → | 不要      |

### 投信信託キャッシュバックサービス

ちば興銀アプリもしくはちば興銀ダイレクトで、投資信託をご購入いただくと、お申込手数料の10%相当額をキャッシュバックいたします。

詳しくはこちらをご確認ください。



### 外貨預金の為替手数料

|             | 窓口    | ちば興銀ダイレクト<br>外貨預金サービス |
|-------------|-------|-----------------------|
| 米ドル         | 1円    | 50銭                   |
| ユーロ         | 1円50銭 | 75銭                   |
| オーストラリア・ドル  | 2円50銭 | 1円25銭                 |
| ニュージーランド・ドル | 2円55銭 | 1円28銭                 |

※円⇒外貨、外貨⇒円それぞれに必要となります。  
※外貨普通預金⇄外貨定期預金の場合は不要です。



### 残高照会・ポイント照会

- 代表口座およびご登録口座の預金およびカードローン残高をご照会いただけます。
- ちば興銀ポイントサービス「コスモスクラブ」のステージ・ポイントをご照会いただけます。

### 入出金明細照会

- ご指定の日付の代表口座およびご登録口座(カードローン含む)の入出金明細をご照会いただけます。
- ご指定の期間の代表口座およびご登録口座(カードローン含む)の入出金明細をご照会いただけます。

### 家族口座見守りサービス

- 「見守られる人」がちば興銀ダイレクトまたはちば興銀アプリにて「ご家族など(見守る人)」および「見守られる口座」「見守られる範囲」を登録することで残高・入出金明細をご家族などと共有いただけます。

### お振込

- 当行本支店および他行の国内本支店あてにお振り込みいただけます。
- 当行本支店あての振込手数料は無料です。他行あての場合は所定の振込手数料が必要となります。ワンタイムパスワードのご利用を必須とさせていただきます。ワンタイムパスワードの利用開始・限度額の反映後にご利用いただけます。1日のお取扱額は合計300万円を限度とさせていただきます。
- ※ 振込限度額はご利用に差し支えない範囲内で最小限に設定ください。(10円)の設定も可能です
- ※ 専用の振込用紙を必要とするお振込についてはお取り扱いできません。

### お振替

- 代表口座とご登録口座の間でお振替(相互資金移動)ができます。
- 手数料は無料です。

### 税金・各種料金の払込み

- 納入通知書・請求書等にペイジーマークが記載されている税金・各種料金の払込みができます。
- 各種料金払込みは、ワンタイムパスワードのご利用を必須とさせていただきます。ワンタイムパスワードの利用開始・限度額の反映後にご利用いただけます。1日のお取扱額は合計300万円を限度とさせていただきます。
- ※ 税金の払込みについては、ワンタイムパスワードの利用および限度額にかかわらず払込みが可能です。
- ※ 各種料金払込み限度額はご利用に差し支えない範囲内で最小限に設定ください。(10円)の設定も可能です
- ※ お払込みいただける収納機関・料金種類などの詳細は、ちば興銀ホームページにてご確認ください。

### 定期預金のお取引

- ※ 通帳式定期預金に限ります。
- 代表口座またはご登録口座からの引き落としにより、スーパー定期など、各種定期預金をおつくりいただけます。金利は預入日の当行店頭表示金利を適用させていただきます。
- ※ お預入期間は定型方式に限らせていただきます。※ マル優のお取扱いはできません。
- スーパー定期など各種定期預金の満期解約予約ができます。
- ※ 一部払い出し・中途解約はご利用いただけません。

### 積立式定期預金のお取引

- 代表口座またはご登録口座からの引き落としにより、積立式定期預金へ入金いただけます。金利は、預入日の店頭表示金利を適用させていただきます。
- 積立式定期預金の払い出しいただけます。
- 積立式定期預金の積立契約を変更・解除・新規設定いただけます。

### 外貨預金のお取引

- ※ 通帳式預金に限ります。
- 外貨普通預金の預入れ・払出・入出金明細照会ができます。
- 外貨定期預金の預入れ・満期解約予約・明細照会ができます。

### 投資信託のお取引

- 投資信託のご購入・ご解約のほか、お預かりしている明細のご照会、取引履歴のご照会などができます。
- 投資信託積立サービス(定時定額購入サービス)のお申込み、積立金額の変更、積立サービスの廃止ができます。
- 投資信託の口座を開設をされていないお客さまは、ちば興銀アプリまたは当行ホームページから、申込み可能です。

### 電子交付サービスのお申込み(注)

- 当行から書面で交付する投資信託の各種書類(取引報告書、残高報告書等)について電磁的な方法(ちば興銀ダイレクトの画面上で閲覧いただく方法)に切り替えることができます。

### 住宅ローンサービス(注)

- ご登録いただいた返済口座の住宅ローンにおける残高照会・全額繰上返済・一部繰上返済(「返済期間の短縮」または「毎回の返済額の軽減」)ができます。

### カードローンサービス

- カードローン残高および入出金明細をご照会いただけます。
- カードローンの借入(カードローン口座から普通預金口座への振替)および返済(普通預金口座からカードローン口座への振替)することができます。

### 公共料金自動振替のお申込み(注)

- 電気・ガス・水道・電話・NHKの料金自動振替がお申込みいただけます。

### 住所・届出電話番号変更のお手続き

- ワンタイムパスワードのご利用を必須とさせていただきます。

### WEB口座切替サービスのお申込み

- 従来の預金通帳(紙媒体の通帳)から通帳不発行口座(WEB通帳)に切り替えることができます。
- ※ 最大過去10年分の入出金明細をご照会いただけます。照会開始日はちば興銀ダイレクトの契約日以降かつWEB口座切替日の翌営業日以降となります。ただし、2021年3月以降の明細が対象となります。

- ご照会時点の預金およびカードローン残高をご照会いただけます。
- ご照会時点に適用されているステージ・ポイントをご照会いただけます。

- ご照会時点の入出金明細をご照会いただけます。ただし、ご照会いただけるのは、ちば興銀アプリまたはちば興銀ダイレクトご契約の入出金明細のみです。
- 前々月までの日付または期間をご指定いただけます。(WEB口座のお客さまは、最大10年間ご指定可能です)
- 入出金明細をダウンロードすることができます。

- 「見守られる人」「ご家族など(見守る人)」とも当行普通預金口座をお持ちいただきちば興銀ダイレクトまたはちば興銀アプリのご契約が必要となります。
- ※ 「見守られる人(残高・入出金明細照会をご家族などに見せるお客さま)」からのお申込みが必要となります。

- 代表口座およびご登録口座からご指定の口座へお振り込みいただけます。
- 当行本支店・他行あてのお振込については、平日および休日(原則365日)24時間即時振込となります。ただし、受取人の金融機関が対応していない場合や受取人口座の種類、ご利用のサービス、お受取人さまのご希望などにより翌営業日の予約扱いとなる場合があります。
- 5営業日先までのお振込予約ができます。

- ご登録口座間でのお振替も可能です。
- 24時間お振替できます。
- 5営業日先までのお振替予約ができます。

- ちば興銀アプリでは、自動車税などモバイルレジに対応している税金・各種料金払込書のバーコードを読み取ることで簡単にお支払いが可能です。
- ※ モバイルレジについては、ワンタイムパスワードの利用開始・限度額の変更後にご利用いただけます。

- 定期預金のお取引をご利用いただくためには、口座の登録が必要です。
- 定期預金の満期日に解約元利金を代表口座またはご登録口座へ入金いたします。
- 総合口座の定期預金については、インターネットバンキングサービスで定期預金口座の開設と同時に定期預金の作成が可能です。(総合口座以外の定期預金を初めておつくりいただく場合は、当行窓口で定期預金の口座開設が必要です)
- インターネットバンキングで定期預金口座を開設された場合、ATMで振替ができません。窓口でお手続きが必要です。
- 総合口座の定期預金口座の開設をする場合は、翌営業日以降5営業日まで、ご指定日の予約取引となります。

- 積立式定期預金の口座開設は、ちば興銀アプリまたは当行ホームページから申込み可能です。ちば興銀アプリ:「メニュー」→各種お手続き「積立式定期口座開設」
- 当行ホームページ:「各種お手続き」→「口座開設(普通預金・積立式定期預金・投資信託)」

- 外貨預金のお取引をご利用いただくためには、口座の登録が必要です。
- お取引いただける外貨定期預金は、コスモス・リレー外貨定期預金に限らせていただきます。
- 外貨定期預金の中途解約はできません。

- 投資信託のお取引をご利用いただくためには、投資信託口座の登録手続きが必要です。
- 平日15:00までは当日扱い、それ以外は翌営業日扱いとなります。
- 投資信託のお取引は未成年の方はご利用できません。
- インターネットでは一部ご利用いただけないお取引・銘柄がございます。
- お取引銘柄によっては、市場の休業日などによりお取引いただけない場合があります。

- 電子交付サービスで閲覧いただける書類は当行ホームページに記載のものに限らせていただきます。
- 一部の書類のみ電子交付とすることはできません。

- 23:58から翌日0:05までご利用できません。
- 繰上返済日は次回約定返済日(銀行休業日の場合は翌営業日)となります。
- 繰上返済のお申込みは、約定返済日の翌日0:05から次回約定返済日の前日23:58までとなります。
- 一部繰上返済日(毎回の返済額の軽減)は10万円以上とさせていただきます。
- お取扱対象となる住宅ローンは当行所定のものに限ります。

- カードローンサービスをご利用いただくためには、口座の登録が必要です。
- ご照会いただける入出金明細は、カードローン口座を登録後の入出金明細のみです。
- 入出金明細は、前々月までの日付または期間をご指定いただけます。
- 返済は元金のみで随時返済となり利息分の返済はできません。随時返済のため毎月の約定返済は別途返済いただきます。

- お借入(保証人含む)、当座預金、財形預金、マル優、マル特のお取引があるお客さまはお取引店の窓口でお手続きをお願いいたします。

- 切替可能な口座は、キャッシュカードを発行している普通預金(総合口座)に限らせていただきます。
- WEB口座に切り替えた場合、預金通帳を利用した店頭窓口およびATMのお取扱いはできません。
- 従来の預金通帳(紙媒体の通帳)に切り戻す場合は、店頭窓口にてお取扱いたします。なお、切り戻す際には、当行所定の通帳再発行手数料が必要となります。

(注) パソコン用画面でのお取引となります