

平成26年12月1日

## ちば興銀「ガン保障付住宅ローン」リニューアル!!

～「奥さま保障」の追加～

株式会社 千葉興業銀行（頭取 青柳 俊一）は、「ガン保障付住宅ローン」を下記のとおりリニューアルいたします。

### 記

「ガン保障付住宅ローン」では、従来の「死亡・高度保障」「ガン特約」「リビングニーズ特約」に加え、さらに安心して住宅ローンをご利用いただけるよう、「奥さま保障」および「入院保障」を＜保険料のご負担なし＞で、保障内容に追加いたします。

#### <奥さま保障>

奥さま（※）が生まれて初めて女性特有のガン（乳ガン、子宮ガン、卵巣ガンなど）と診断された場合、ガン一時金として100万円が支払われます。

※住宅ローンをお借入いただいているご本人さまと、法律上の婚姻関係にある妻

#### <入院保障>

病気やケガにより入院した場合、入院保障保険金として、月々のローン返済相当額が支払われます。

※1回の入院につき最長1ヵ月分、住宅ローン期間を通算して36ヵ月分を限度とします。

#### 1. 取扱開始日

平成26年12月1日（月）

#### 2. 概要

○ご利用いただける方

借入時満20歳以上50歳未満で、最終返済時満81歳未満の方

○お借入利率

住宅ローンの店頭表示金利（変動金利・特約固定金利（2・3・5・10年））

※保険料の上乗せはございません。

※その他詳細は、パンフレットをご参照ください。

ちば興銀では、今後もお客さまに一層ご満足いただけるよう積極的に商品・サービスの拡充を取り組んでまいります。



# ガン<sup>※1</sup>と 診断されたら

住宅ローン残高が

+

0円

さらに安心をプラスできる

## 奥さま保障

奥さまが女性特有のガン<sup>※2</sup>  
(乳ガン・子宮ガン・卵巣ガンなど)  
と診断されたら

ガン一時金として

100万円

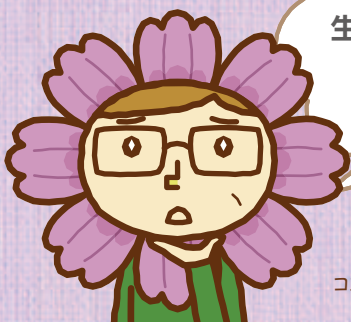
をお支払いします。

保険料は  
かかりません！

※1「皮膚の悪性黒色腫以外の皮膚ガン」および「上皮内ガン」(上皮内新生物)は保障対象外です。上皮内ガン(上皮内新生物)には、大腸の粘膜内ガン、膀胱や尿路、乳管等の非浸潤ガンを含みます。

※2「上皮内ガン」(上皮内新生物)は、保障対象外です。上皮内ガン(上皮内新生物)には、乳管等の非浸潤ガンを含みます。

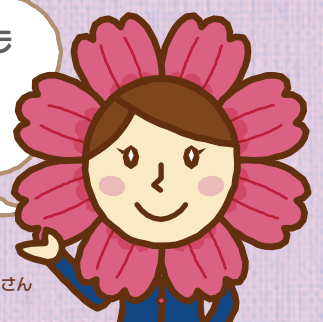
○ 保険金、診断給付金のお支払いには制限条件がございます。くわしくは「保障の概要」をご確認ください。



生活費や治療費にも  
安心をプラス  
したいなあ

コスモス父さん

「もっとガンに備えたい!」と  
いうお客さまに**おすすめ**のガン保険も  
ご用意しております。  
お気軽に**ちば興銀**へご相談ください。



こうげんさん

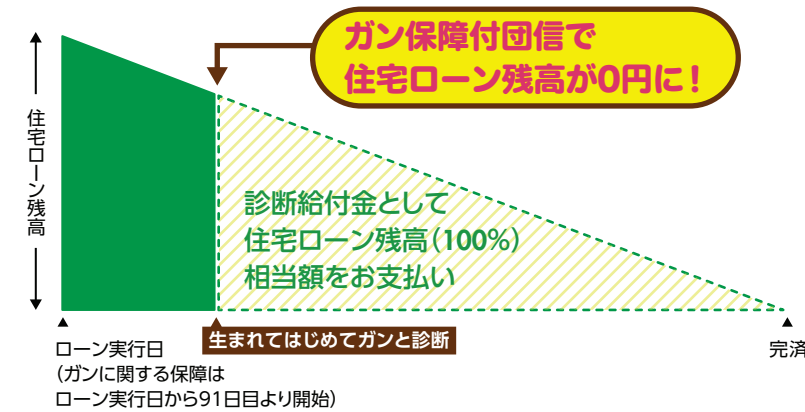
# ちば興銀の〈ガン保障付住宅ローン〉で、安心4大保障!



## 安心 ① ご本人さまのガン

**ガン(悪性新生物)と診断されたら住宅ローン残高0円になります。**  
**治ったあとも住宅ローンは0円のまま。**

ガン(悪性新生物)と診断されたら、進行程度にかかわらず診断給付金が支払われ、住宅ローン残高が0円になります。診断給付金が支払われた後に、病気が完治した場合も、診断給付金をお返しいただく必要はありません。



### 診断給付金

特約の保障開始日以降に、生まれてはじめて「ガン(悪性新生物)」に罹患(りかん)し、医師により診断確定された場合、住宅ローン債務残高相当額が診断給付金として支払われ債務の返済に充当されます。

※保障開始日前に罹患したガンは、診断確定が保障の開始日以降であっても保障の対象となりません。

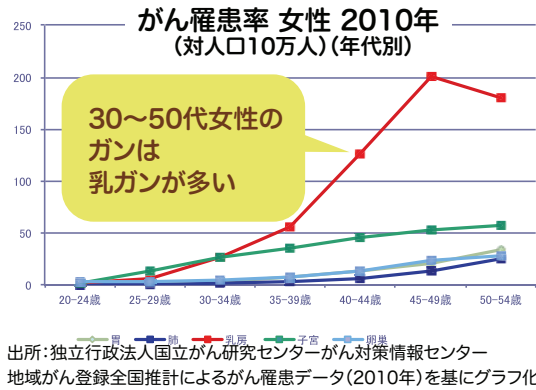
※「上皮内ガン(上皮内新生物)」および「皮膚の悪性黒色腫以外の皮膚ガン」は保障の対象外となります。なお「上皮内ガン(上皮内新生物)」には、大腸の粘膜内ガン、膀胱や尿路、乳管等の非浸潤ガンを含みます。

※引受保険会社:カーディフ生命保険会社



## 安心 ② 奥さまのガン

**奥さまが女性特有のガン(乳ガン・子宮ガン・卵巣ガンなど)と診断されたら、ガン一時金として100万円をお支払いします。**



●住宅ローン契約者の配偶者(女性)が、保障開始日以降に生まれて始めて女性特有のガンに罹患し、医師により診断確定された場合、一時金100万円をお支払いします。

※保障開始日は、ローン実行日(加入日)から3ヵ月を経過した日の翌日となります。保障開始日の前に罹患した女性特有のガンについては、診断確定が保障の開始日以降であっても診断給付金をお支払いしません。

※「上皮内ガン(上皮内新生物)」は、診断給付金のお支払い対象となりません。「上皮内ガン(上皮内新生物)」には、乳管等の非浸潤ガンを含みます。

●主契約者と法律上の婚姻関係にある妻が対象となります。

●女性配偶者のお借入時年齢が満20歳以上50歳未満の方が対象となります。

●保険金、診断給付金のお支払いには制限条件がございます。ご加入にあたっては、「被保険者のしおり」に記載の契約概要および注意喚起情報を必ずご確認ください。

※引受保険会社:カーディフ損害保険会社



## 安心 ③ ご本人さまの入院

**保障開始日以降に、病気やケガにより入院した場合、病気やケガによる入院も保障します。**

入院保障保険金として、月々のローン返済相当額をお支払いします。

●入院保障保険金のお支払いは1回の入院につき最長1ヵ月分、ローン期間を遡算して36ヵ月分を限度とします。

※引受保険会社:カーディフ損害保険会社



## 安心 ④ ご本人さまのリビングニーズ

**余命宣言(余命6ヵ月以内と診断)されたら、住宅ローン残高が0円になります。**

●保障開始日以降に、医師の診断をもとに保険会社に余命6ヵ月と判断された場合、その時点のローン残高相当額が保険金として支払われ、ローンの返済に充当されます。

●ローン実行日から保障を開始します。

※引受保険会社:カーディフ生命保険会社

# ガンに関する参考資料

## 一生のうちにガンと診断される確率



**男性**  
**58.0%**  
(約1.7人に1人)

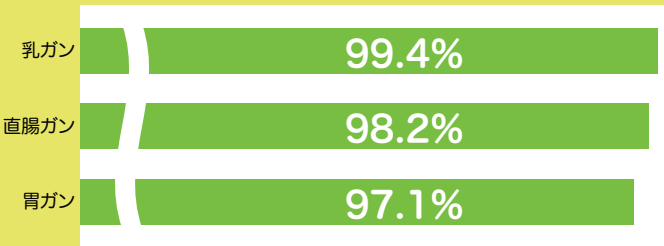


**女性**  
**43.1%**  
(約2.3人に1人)

意外に確率が  
高く心配…

「2008年罹患・死亡データ」  
出所：(公財)がん研究振興財団「がんの統計'13」より

## 初期のガンの5年生存率(Stage I)



### 初期なら5年生存率が9割以上のガンも!

医学の進歩により、ガンは治る病気となってきています。特に初期で発見された場合、5年生存率が9割を超える部位も出てきています。



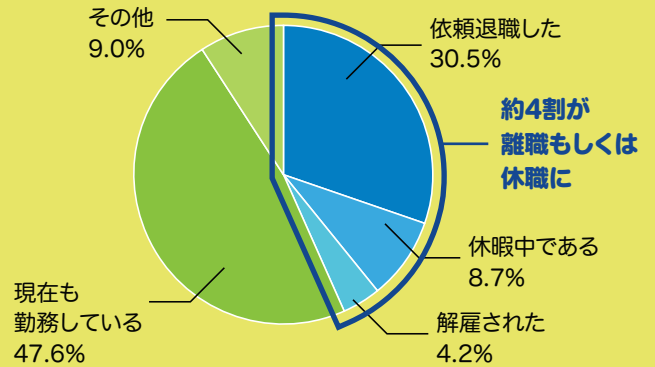
初期発見なら  
生存率も高いわね!  
よかった…

全国がん(成人病)センター協会加盟施設における5年相対生存率(2001~2005年診断症例)  
出所：(公財)がん研究振興財団「がんの統計'13」より

ガンは身近な病気です。  
家族と家を両方守るために…  
備えあれば憂いなし、です。



## ガンと診断された時点で就業していた方の現況



医学の進歩により部位によっては治る可能性も高くなっていますが、ガンと診断された時点でお勤めしていた方のうち約4割の方が、診断されて以降、退職もしくは休職しています。退職もしくは休職となると、収入減少にも備えておく必要があります。

出所：厚生労働科学研究費補助金「がん体験者の悩みや負担等に関する実態調査報告書 概要版」より

ガンにかかる人は多いけど  
今は医療の進歩で治る人も多い。  
それでも、一度ガンと診断されたら  
仕事が続けられない場合が約4割とは…。  
仕事ができなくなったときのこと、  
考えておかないとね。



## ご加入いただいたお客さまの声※(一例)

※ガン保障特約付団信のガン診断給付金をお支払いしたお客さまからカーディフ生命保険会社に寄せられたお客さまの声より抜粋

### 想像もしていなかった…



(30代男性)

これから放射線と抗ガン剤治療を長期間続ける予定のため、仕事は当分できない。  
収入がなくなること、組んだばかりの住宅ローンなど自分の将来に不安を持っていた。住居費から解放されたことで経済的負担も減り、これから落ち着いて治療に専念できる。加入するときは自分がこの若さでガンにかかるなど想像もしていなかった。銀行員に勧められても良いと思わなかったが、妻に勧められガン保障付きにした。妻も保険が出ると聞き、貴社に感謝している。



住宅ローンのことを気にせず治療に専念できるのはとてもいいね。

### まさか自分が…



(40代女性)

子供がまだ高校生と中学生で、自分が働かなければならない。そんな中でガンに襲われた。普段、検診は受けていたのでまさか自分がと思い、収入の途絶とともに絶望的になった。自分に病が降りかかり初めて保障のありがたみを知った。

### 給付金支払いに感謝…



(40代男性の奥さま)

夫の入院中は、夫の病状とローン支払いが滞った場合のことを考えると寝られないほどだった。夫がまだ復帰できない中で、住居の心配をしなくて良かったことに本当に感謝している。



病気と住宅ローンの二重の心配…。そんな中、給付金がもらえるのはありがたいわ。

### 加入を勧められて感謝…



(30代男性)

ごく早期の胃ガンのため支払われるか不安に思っていた。自分はまだ若くガン保障の必要性を感じなかったが、妻が銀行員から話を聞き加入を勧めた。仕事にも既に復帰し、主治医からも再発はまず無いと言われている状態で保険金がおとりで驚いている。加入を勧めてくれた妻に感謝している。

治ったあとも保険金は返さなくていいんだね。



# ちば興銀の〈ガン保障付住宅ローン〉

平成26年12月1日現在

## 保障の概要

	ガン保障	リビングニーズ保障	入院保障	ガン診断一時金(配偶者・女性用)保障
保険正式名称	● 団体信用生命保険特定疾病保障特約II型 ※ この特約は団体信用生命保険の特約としてご加入できます。	● 団体信用生命保険リビングニーズ特約 ※ この特約は団体信用生命保険の特約としてご加入できます。	● 入院時のみ保障特約・悪性新生物診断給付金特約(配偶者・女性用)付帯就業不能信用費用保険	
ご利用いただける方	● ご加入時年齢満20歳以上満50歳未満の方 ※ ガン(悪性新生物)に罹患したことのある方はご加入いただけません。 ※ ご加入にあたっては、お客様の健康状態等について所定の書面により告知いただきます。告知の内容により、保険会社をご加入をお断りすることがあります。			
保障内容	● 特約の責任開始日以降、生まれて初めてガン(悪性新生物)に罹患し、医師により診断確定された場合、債務残高相当額が診断給付金として支払われ、債務の返済に充当されます。 ※ 「上皮内ガン(上皮内新生物)および「皮膚の悪性黒色腫以外の皮膚ガン」は、診断給付金の支払い対象となりません。「上皮内ガン(上皮内新生物)」には、大腸の粘膜内ガン、膀胱や尿路、乳管等の非浸潤ガンを含みます。 ※ 対象となるガンの定義については、「被保険者のしおり」で必ずご確認ください。	● 特約の責任開始日以降に、医師の診断をもとに保険会社に余命6ヵ月以内と判断された場合、債務残高相当額が保険金として支払われ、債務の返済に充当されます。	● 入院保障保険金 保障の開始日以降に、病気やケガにより入院し、その状態が継続しローンの返済日が到来した場合、1ヵ月(保障期間を遡算して36ヵ月(支払限度期間))を限度としてローン契約上の毎月の返済分相当額が保険金として被保険者の方に支払われます。 ※ 保険金が支払われた入院が終了した日の翌日から180日以内の再入院は、同一の入院として取扱われ、保険金の支払が制限される場合があります。 ※ 詳細は、「被保険者のしおり(契約概要・注意喚起情報)」で確認ください。	● 配偶者の方(ローンをお借り入れいただいているご本人と法律上の婚姻関係にある妻)が、保障の開始日以降に、生まれて初めて乳ガン・子宮ガン・卵巣ガンなどの女性特有のガン(悪性新生物)に罹患し、医師により診断確定された場合、診断給付金100万円を、配偶者の方にお支払いします(お支払いは1回のみ)。 ※ 「上皮内ガン(上皮内新生物)」は、診断給付金の支払い対象となりません。「上皮内ガン(上皮内新生物)」には、乳管等の非浸潤ガンを含みます。 ※ 対象となる女性特有のガンの定義については、「被保険者のしおり」で必ずご確認ください。
保障期間	● ローンご契約期間(ただし、保障の開始日にご注意ください。)			
保障の開始日	● ローン実行日より91日目。ローン実行日の91日目を責任開始日として、この日より保障が開始されます。 ※ 責任開始日の前に罹患したガンについては、医師による診断確定が責任開始日以降であっても診断給付金をお支払いしません。	● ローン実行日	● ローン実行日から3ヵ月を経過した日の翌日。ローン実行日から3ヵ月間を待機期間とし、その後保障が開始されます。 ※ ローン実行日前に発生した病気やケガによる入院、および保障開始日前に入院した場合には【入院保障保険金】をお支払いしません。 ※ 保障開始日の前に罹患した女性特有のガンについては、診断確定が保障開始日以降であっても診断給付金をお支払いしません。	
保障が終了する場合	● 満82歳のお誕生日に到達したとき ● ローンのご契約者でなくなったとき		● 満82歳のお誕生日に到達したとき ● ローンのご契約者でなくなったとき ● 所定の支払限度期間分の保険金が支払われたとき ※ ガン診断一時金(配偶者・女性用)保障は、一時金がお支払されたとき(お支払いは1回のみ)、配偶者が満82歳のお誕生日に到達したとき、婚姻関係の終了や死亡等により法律上の婚姻関係にある妻でなくなったときに、保障が終了します。また、ローンをお借り入れいただいているご本人が保障の終了に関する事項に該当し、保障が終了したときは、ガン診断一時金(配偶者・女性用)保障も終了します。	
引受保険会社	● カーディフ生命保険会社		● カーディフ損害保険会社	

## 住宅ローンの概要

ご利用いただける方	● お借入時満20歳以上満50歳未満で、最終ご返済は満81歳の誕生日の前日まで。 ● カーディフ生命保険の「団体信用生命保険特定疾病保障特約II型・団体信用生命保険リビングニーズ特約付団体信用生命保険」に加入できる方。 ● 保証会社の保証が受けられる方。 ● 原則前年の税込年収が200万円以上の給与所得の方で、今後も安定した年収が見込める方。
お借入金額	● 最高1億円まで(10万円単位)。
お借入期間	● 35年以内(1年単位) ※ 固定金利型をお選びの方は特約期間以上
お借入利率	● 変動金利型または特約固定金利型(2年・3年・5年・10年)からご選択いただけます。
ご返済方法	● 元利均等返済(ボーナス月増額返済との併用もできます)
担保	● お借入の対象となる土地、建物には、ちば興銀カードサービス(株)が第1順位で抵当権を設定いたします。 ● 建物には、原則としてご返済期間と同期間の長期火災保険にご加入いただきます。(保証会社が必要とした場合は、火災保険に質権を設定いたします。) ● お借入対象物件は、当行の営業地域内にある物件に限ります。
保証・保証料	● ちば興銀カードサービス(株)の保証をご利用いただけます。(保証人は原則不要) ● ちば興銀カードサービス(株)所定の保証料(お借入期間・金額によって異なります)をお支払いいただきます。
団体信用生命保険	● カーディフ生命保険会社の「団体信用生命保険特定疾病保障特約II型・団体信用生命保険リビングニーズ特約付団体信用生命保険」にご加入いただけます。保険料はちば興銀が負担いたします。
事務取扱手数料	● お借入れ時:32,400円(税込) ● 繰上返済、特約期間満了時に当初の期間と異なる特約固定期間を選択した場合等は、店頭に表示する当行所定の手数料をいただきます。

## ご注意ください!

- ご加入にあたっては、被保険者のしおりに記載の、「契約概要」「注意喚起情報」にて、保障内容の詳細をご確認ください。
- お客様の告知の内容等により保険会社をご加入をお断りする場合がございます。また、ご契約予定の住宅ローンが成立しなかった場合は、保障の対象となりませんので、あらかじめご了承ください。ガン保障付住宅ローンのご利用条件等につきましては、ちば興銀窓口またはローンプラザまで直接ご相談ください。

## ご相談はお近くのちば興銀窓口またはローンプラザへ

住宅ローンの詳細につきましては、店頭およびちば興銀ホームページに説明書を用意しております。  
また、店頭表示金利やお申込方法、ご返済額の試算等については、ちば興銀店頭窓口またはローンプラザまでお問い合わせください。

 千葉興業銀行

ちば興銀ホームページ

www.chibakogyo-bank.co.jp

ちば興銀

検索 

お問い合わせ先